

Linka REDFOX 900

elektrika / plyn

Sporáky	87 / 89
Sporáky s troubou	90 / 91
Grilovací desky	92 / 93
Fritézy	94
Vařiče těstovin	95
Sklopné pánve	96
Kotle	97
Neutrální moduly	98
Příslušenství	99

△ Veškerá zobrazení v katalogu jsou pouze ilustrační

Linka REDFOX 900





Linka REDFOX 900



Kuchyňská řada REDFOX 900 je profesionální řešení pro vysoce náročné kuchyňské provozy s výdejem nad 300 jídel denně.

Důraz je kladem především na vysoký výkon a snadné uživatelské použití. Mezi přednosti linky REDFOX 900 patří vysoké výkony všech zařízení, lisované vany s kulatými vnitřními úhly a ergonomickým předním panelem s provozními a řídicími prvky. Všechny vrchní moduly jsou vyrobeny z nerezové oceli AISI 304.

Podestavby jsou vyrobeny z AISI 430. Nožičky podestaveb jsou také vyrobeny z nerezové oceli a jsou výškově nastavitelné.

Konstrukční řešení umožňuje snadnou montáž s možností postavení linky ke zdi nebo jako centrální varný blok. Všechny moduly mají okrajový lem, který zabraňuje vnikání potravin mezi boční stěny, a jako doplněk lze nainstalovat spojovací lišty, které spojí linku v jeden celek a zcela uzavřou boční prostory.

Veškeré podestavby jsou vybaveny masivními nožičkami, které umožňují vyrovnání značných nerovností podlahy. Všechny plynové modely jsou dodávány v provedení na zemní plyn s přibalenými tryskami na propan-butan. Veškeré přípojné body se nalézají na zadní straně zařízení.

- **Vrchní deska modulů z nerezové oceli AISI 304 o síle 1,5 mm**
- **Lisované nerezové trouby horkovzdušné + statické s teplotním rozsahem 50 - 300 °C**
- **Důsledné zaoblení hran pro snadnou údržbu**
- **Teleskopické nerezové nožičky**
- **Příkon elektrických ploten 3 kW a 3,5 kW**
- **Hořáky o výkonu 3,5 kW, 5 kW a 8 kW**

**SPL 90/40 E Elektrický sporák tálový 2 zóny****33 900,-**

- 2x plotna tálová 2,5 kW, 300 x 300 mm
- 7 teplotních stupňů
- vnitřní termostatická ochrana proti přehřátí
- horní lisovaná deska pro pohodlnou údržbu

Index	Model	mm š x h x v	kg	kW	V
00012306	SPL 90/40 E	400 x 900 x 900	62	5	400

**SPL 90/80 E Elektrický sporák tálový 4 zóny****53 900,-**

- 4x plotna tálová 2,5 kW, 300 x 300 mm
- 7 teplotních stupňů
- vnitřní termostatická ochrana proti přehřátí
- horní lisovaná deska pro pohodlnou údržbu

Index	Model	mm š x h x v	kg	kW	V
00012398	SPL 90/80 E	800 x 900 x 900	107	10	400

**SPQ 90/40 E Elektrický sporák 2 zóny****35 900,-**

- 2x plotna čtvercová 3,5 kW, 300 x 300 mm
- 7 teplotních stupňů
- vnitřní termostatická ochrana proti přehřátí
- horní lisovaná deska pro pohodlnou údržbu

Index	Model	mm š x h x v	kg	kW	V
00012308	SPQ 90/40 E	400 x 900 x 900	56	7	400

**SPQ 90/80 E Elektrický sporák 4 zóny****59 900,-**

- 4x plotna čtvercová 3,5 kW, 300 x 300 mm
- 7 teplotních stupňů
- vnitřní termostatická ochrana proti přehřátí
- horní lisovaná deska pro pohodlnou údržbu

Index	Model	mm š x h x v	kg	kW	V
00012395	SPQ 90/80 E	800 x 900 x 900	99	14	400





SP 90/40 E Elektrický sporák 2 zóny

32 900,-

- 2x plotna kulatá 3,5 kW, Ø 300 mm
- 7 teplotních stupňů
- vnitřní termostatická ochrana proti přehřátí
- horní lisovaná deska pro pohodlnou údržbu

Index	Model	mm š x h x v	kg	kW	V
00012302	SP 90/40 E	400 x 900 x 900	51	7	400



SP 90/80 E Elektrický sporák 4 zóny

53 900,-

- 4x plotna kulatá 3,5 kW, Ø 300 mm
- 7 teplotních stupňů
- vnitřní termostatická ochrana proti přehřátí
- horní lisovaná deska pro pohodlnou údržbu

Index	Model	mm š x h x v	kg	kW	V
00012304	SP 90/80 E	800 x 900 x 900	86	14	400



SP 90/120 E Elektrický sporák 6 zón

82 900,-

- 6x plotna kulatá 3,5 kW, Ø 300 mm
- 7 teplotních stupňů
- vnitřní termostatická ochrana proti přehřátí
- horní lisovaná deska pro pohodlnou údržbu

Index	Model	mm š x h x v	kg	kW	V
00014647	SP 90/120 E	1200 x 900 x 900	121	21	400





SP 90/40 G Plynový sporák 2 zóny

33 900,-

- 1x hořák 5 kW
- 1x hořák 8 kW
- mosazné hořáky
- vyndavací lisované nádoby pod hořáky pro snadnou údržbu, možnost mýt v myčce
- dodáváno v provedení na zemní plyn + trysky na PB
- nerezové rošty, které tvoří jednu plochu a tím umožňují snadný posun hrnců

Index	Model	mm š x h x v	kg	kW
00012303	SP 90/40 G	400 x 900 x 900	44	16



SP 90/80 G Plynový sporák 4 zóny

55 900,-

- 1x hořák 3,5 kW
- 1x hořák 5 kW
- 2x hořák 8 kW
- mosazné hořáky
- vyndavací lisované nádoby pod hořáky pro snadnou údržbu, možnost mýt v myčce
- dodáváno v provedení na zemní plyn + trysky na PB
- nerezové rošty, které tvoří jednu plochu a tím umožňují snadný posun hrnců

Index	Model	mm š x h x v	kg	kW
00012305	SP 90/80 G	800 x 900 x 900	86	24,5



SP 90/120 G Plynový sporák 6 zón

87 900,-

- 1x hořák 3,5 kW
- 1x hořák 5 kW
- 4x hořák 8 kW
- mosazné hořáky
- vyndavací lisované nádoby pod hořáky pro snadnou údržbu, možnost mýt v myčce
- dodáváno v provedení na zemní plyn + trysky na PB
- nerezové rošty, které tvoří jednu plochu a tím umožňují snadný posun hrnců

Index	Model	mm š x h x v	kg	kW
00013706	SP 90/120 G	900 x 1200 x 900	103	40,5





SPLT 90/80 11 E Elektrický sporák tálový s troubou 1/1 75 900,-
SPLT 90/80 21 E Elektrický sporák tálový s troubou 2/1 78 900,-

- 4x plotna tálová 2,5 kW, 300 x 300 mm
- vnitřní termostatická ochrana proti přehřátí
- horkovzdušná trouba 4x GN 1/1- 40 s příkonem 3,13 kW
- příkon trouby 3,13 kW
- elektrická trouba GN 2/1 se statickým ohřevem
- příkon trouby 6,3 kW

Index	Model	mm š x h x v	kg	kW	V	Cena bez DPH
00012307	SPLT 90/80 11 E	800 x 900 x 900	132	13,13	400	75 900,-
00012396	SPLT 90/80 21 E	800 x 900 x 900	138	16	400	78 900,-



SPQT 90/80 11 E Elektrický sporák s troubou 1/1 79 900,-
SPQT 90/80 21 E Elektrický sporák s troubou 2/1 85 900,-

- 4x plotna čtvercová 3,5 kW, 300 x 300 mm
- vnitřní termostatická ochrana proti přehřátí
- horkovzdušná trouba 4x GN 1/1- 40 s příkonem 3,13 kW
- příkon trouby 3,13 kW
- elektrická trouba GN 2/1 se statickým ohřevem
- příkon trouby 6,3 kW

Index	Model	mm š x h x v	kg	kW	V	Cena bez DPH
00012397	SPQT 90/80 11 E	800 x 900 x 900	122	17,13	400	79 900,-
00012309	SPQT 90/80 21 E	800 x 900 x 900	127	20	400	85 900,-



SPT 90/80 11 E Elektrický sporák s troubou 1/1 76 900,-
SPT 90/80 21 E Elektrický sporák s troubou 2/1 77 900,-

- 4x plotna kulatá 3,5 kW, Ø plotýnky 300 mm
- vnitřní termostatická ochrana proti přehřátí
- horkovzdušná trouba 4x GN 1/1- 40 s příkonem 3,13 kW
- příkon trouby 3,13 kW
- elektrická trouba GN 2/1 se statickým ohřevem
- příkon trouby 6,3 kW

Index	Model	mm š x h x v	kg	kW	V	Cena bez DPH
00012310	SPT 90/80 11 E	800 x 900 x 900	109	17,13	400	76 900,-
00012312	SPT 90/80 21 E	800 x 900 x 900	113	20	400	77 900,-



SPT 90/120 21 E Elektrický sporák s troubou 2/1 124 900,-

- 6x plotna kulatá 3,5 kW, Ø plotýnky 300 mm
- vnitřní termostatická ochrana proti přehřátí
- elektrická trouba GN 2/1 se statickým ohřevem
- příkon trouby 6,3 kW
- otevřená skříňka- možnost doobjednat dveře

Index	Model	mm š x h x v	kg	kW	V
00014646	SPT 90/120 21 E	1200 x 900 x 900	161	27,3	400



**SPT 90/80 11 GE Plynový sporák s el. troubou 1/1****79 900,-**

- 1x hořák 3,5 kW
- 1x hořák 5 kW
- 2x hořák 8 kW
- výkonné mosazné hořáky
- horkovzdušná trouba 4x GN 1/1- 40 s příkonem 3,13 kW
- příkon trouby 3,13 kW
- dodáváno v provedení na zemní plyn + trysky na PB
- nerezové rošty, které tvoří jednu plochu a tím umožňují snadný posun hrnců

Index	Model	mm š x h x v	kg	kW	V
00012311	SPT 90/80 11 GE	800 x 900 x 900	102	24,5 [G] 3,13 [E]	230

**SPT 90/80 21 GE Plynový sporák s el. troubou 2/1 SPT
90/80 21 G Plynový sporák s plyn. troubou 2/1****77 900,-****88 900,-**

- 1x hořák 3,5 kW
- 1x hořák 5 kW
- 2x hořák 8 kW
- výkonné mosazné hořáky
- elektrická trouba GN 2/1 se statickým ohřevem
- příkon trouby 6,3 kW
- plynová trouba GN 2/1 se statickým ohřevem
- příkon trouby 6 kW
- dodáváno v provedení na zemní plyn + trysky na PB
- nerezové rošty, které tvoří jednu plochu a tím umožňují snadný posun hrnců

Index	Model	mm š x h x v	kg	kW	V	Cena bez DPH
00011720	SPT 90/80 21 GE	800 x 900 x 900	105	24,5 [G] 6,3 [E]	400	77 900,-
00013709	SPT 90/80 21 G	900 x 800 x 900	115	31,5		88 900,-

**SPT 90/120 21 GE Plynový sporák s el. troubou 2/1 SPT
90/120 21 G Plynový sporák s plyn. troubou 2/1****125 900,-****129 900,-**

- 1x hořák 3,5 kW
- 1x hořák 5 kW
- 4x hořák 8 kW
- výkonné mosazné hořáky
- elektrická trouba GN 2/1 se statickým ohřevem
- příkon trouby 6,3 kW
- plynová trouba GN 2/1 se statickým ohřevem
- příkon trouby 6 kW
- dodáváno v provedení na zemní plyn + trysky na PB
- otevřená skříňka- možnost doobjednat dveře
- nerezové rošty, které tvoří jednu plochu a tím umožňují snadný posun hrnců

Index	Model	mm š x h x v	kg	kW	Cena bez DPH
00013708	SPT 90/120 21 GE	900 x 1200 x 900	144	40,5 [G] 6,3 [E]	125 900,-
00013707	SPT 90/120 21 G	900 x 1200 x 900	153	46,5	129 900,-

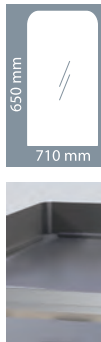




FTH 90/40 E	Grilovací deska hladká	39 900,-
FTHC 90/40 E	Grilovací deska hladká chromovaná	47 900,-
FTR 90/40 E	Grilovací deska rýhovaná	44 900,-
FTRC 90/40 E	Grilovací deska rýhovaná chromovaná	54 600,-

- grilovací deska o síle 15 mm
- zásuvka na odpadní tekutiny
- vynikající tepelná vodivost desky
- regulace teploty 50 – 300 °C
- dveře možno dokoupit

Index	Model	mm š x h x v	kg	kW	V	Cena bez DPH
00012295	FTH 90/40 E	400 x 900 x 900	71	6	400	39 900,-
00011719	FTHC 90/40 E	400 x 900 x 900	71	6	400	47 900,-
00012399	FTR 90/40 E	400 x 900 x 900	71	6	400	44 900,-
00012400	FTRC 90/40 E	400 x 900 x 900	71	6	400	54 600,-



FTH 90/80 E	Grilovací deska hladká	62 900,-
FTHC 90/80 E	Grilovací deska hladká chromovaná	69 900,-
FTHR 90/80 E	Grilovací deska kombinovaná	62 900,-
FTHRC 90/80 E	Grilovací deska kombinovaná chromovaná	77 900,-
FTR 90/80 E	Grilovací deska rýhovaná	63 900,-
FTRC 90/80 E	Grilovací deska rýhovaná chromovaná	76 600,-

- grilovací deska o síle 15 mm
- zásuvka na odpadní tekutiny
- 2x samostatně ovládaná vyhřívaná plocha
- vynikající tepelná vodivost desky
- regulace teploty 50 – 300 °C
- dveře možno dokoupit

Index	Model	mm š x h x v	kg	kW	V	Cena bez DPH
00012296	FTH 90/80 E	800 x 900 x 900	126	12	400	62 900,-
00012297	FTHC 90/80 E	800 x 900 x 900	126	12	400	69 900,-
00012403	FTHR 90/80 E	800 x 900 x 900	126	12	400	62 900,-
00012404	FTHRC 90/80 E	800 x 900 x 900	126	12	400	77 900,-
00012401	FTR 90/80 E	800 x 900 x 900	126	12	400	63 900,-
00012402	FTRC 90/80 E	800 x 900 x 900	126	12	400	76 600,-

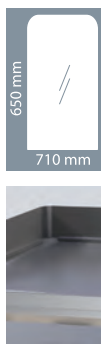




FTH 90/40 G	Grilovací deska hladká	37 900,-
FTHC 90/40 G	Grilovací deska hladká chromovaná	48 900,-
FTR 90/40 G	Grilovací deska rýhovaná	41 900,-
FTRC 90/40 G	Grilovací deska rýhovaná chromovaná	48 900,-

- grilovací deska o síle 15 mm
- nádoba na odpadní tekutiny
- vynikající tepelná vodivost desky
- dveře možno dokoupit

Index	Model	mm š x h x v	kg	kW	Cena bez DPH
00013696	FTH 90/40 G	900 x 400 x 900	68	8	37 900,-
00013698	FTHC 90/40 G	900 x 400 x 900	68	8	48 900,-
00013702	FTR 90/40 G	900 x 400 x 900	68	8	41 900,-
00013704	FTRC 90/40 G	900 x 400 x 900	68	8	48 900,-



FTH 90/80 G	Grilovací deska hladká	67 900,-
FTHC 90/80 G	Grilovací deska hladká chromovaná	75 900,-
FTHR 90/80 G	Grilovací deska kombinovaná	77 900,-
FTHRC 90/80 G	Grilovací deska kombinovaná chromovaná	78 900,-
FTR 90/80 G	Grilovací deska rýhovaná	75 900,-
FTRC 90/80 G	Grilovací deska rýhovaná chromovaná	86 900,-

- grilovací deska o síle 15 mm
- nádoba na odpadní tekutiny
- 2x samostatně ovládaná vyhřívaná plocha
- vynikající tepelná vodivost desky
- dveře možno dokoupit

Index	Model	mm š x h x v	kg	kW	Cena bez DPH
00013697	FTH 90/80 G	900 x 800 x 900	120	16	67 900,-
00013699	FTHC 90/80 G	900 x 800 x 900	120	16	75 900,-
00013700	FTHR 90/80 G	900 x 800 x 900	120	16	77 900,-
00013701	FTHRC 90/80 G	900 x 800 x 900	120	16	78 900,-
00013703	FTR 90/80 G	900 x 800 x 900	120	16	75 900,-
00013705	FTRC 90/80 G	900 x 800 x 900	120	16	86 900,-



SFTH	Škrabka FTH	210,-
SFTR	Škrabka FTR	210,-

- škrabka FTH - pro hladké grilovací desky
- škrabka FTR - pro rýhované grilovací desky
- nepoužívat na chromované grilovací desky

Index	Model	kg	Cena bez DPH
00004023	SFTH	0,2	210,-
00004028	SFTR	0,2	210,-





FE 90/40 17 E Fritéza elektrická 17l

49 900,-

- lisovaná vana o objemu 17 l
- otočná topná tělesa pro snadnou údržbu
- výpusť oleje do nádoby s filtrem pevných částic v podstavbě
- 1 nádoba
- dodáváno s 1 velkým košem typu M - možnost dokoupit 2 středně velké koše typu L
- vysoký poměr výkon / množství oleje
- včetně koše a víka

Index	Model	mm š x h x v	kg	kW	V
00012293	FE 90/40 17 E	400 x 900 x 900	55	13,5	400

kW/L							
0,8	DRAIN TANK	17l	COLD ZONE	50-190	STAINLESS	400/3N	MADE IN EU



FE 90/80 17 E Fritéza elektrická 17+17l

86 900,-

- lisované vany o objemu 2x 17 l
- otočná topná tělesa pro snadnou údržbu
- výpusť oleje do nádoby s filtrem pevných částic v podstavbě
- 2 nádoby
- dodáváno s 1 velkým košem typu M - možnost dokoupit 2 středně velké koše typu L
- vysoký poměr výkon / množství oleje
- včetně 2x koše a 2x víka

Index	Model	mm š x h x v	kg	kW	V
00012294	FE 90/80 17 E	800 x 900 x 900	94	27	400

kW/L							
0,8	DRAIN TANK	2x 17l	COLD ZONE	50-190	STAINLESS	400/3N	MADE IN EU



FE 90/40 17 G Fritéza plynová 17l

64 900,-

- fritézy jsou vybaveny pojistným termostatem, který kontroluje teplotu oleje, aby nepřekročil bod vzplanutí
- hořák je umístěn tak, aby bylo dosaženo tzv. „studené zóny“
- hořák umístěn ve fritéze pro dosažení přímého ohřevu oleje
- jednoduché ovládání pomocí regulačního knoflíku
- fritézy jsou vybaveny praktickým pochromovaným držákem košů
- sběrná nádoba s filtrem, víko součástí dodávky
- dodáváno s 1 velkým košem typu M - možnost dokoupit 2 středně velké koše typu L
- stupeň krytí IPX4
- výpusť do nádoby v podstavbě
- 1 nádoba

Index	Model	mm š x h x v	kg	kW
00013694	FE 90/40 17 G	400 x 900 x 900	52	14

DRAIN TANK	2x 17l	COLD ZONE	50-190	STAINLESS	PIEZO	GAS	MADE IN EU



FE 90/80 17 G Fritéza plynová 2x 17l

119 900,-

- fritézy jsou vybaveny pojistným termostatem, který kontroluje teplotu oleje, aby nepřekročil bod vzplanutí
- hořák je umístěn tak, aby bylo dosaženo tzv. „studené zóny“
- hořák umístěn ve fritéze pro dosažení přímého ohřevu oleje
- jednoduché ovládání pomocí regulačního knoflíku
- fritézy jsou vybaveny praktickým pochromovaným držákem košů
- sběrné nádoby s filtrem, víka součástí dodávky
- dodáváno s 1 velkým košem typu M - možnost dokoupit 2 středně velké koše typu L
- stupeň krytí IPX4
- výpusť do nádoby v podstavbě
- 2 nádoby

Index	Model	mm š x h x v	kg	kW
00013695	FE 90/80 17 G	800 x 900 x 900	58	28

DRAIN TANK	17l	COLD ZONE	50-190	STAINLESS	PIEZO	GAS	MADE IN EU

**K FE M****Koš 1/1 pro 17 l 700 a 900****1 990,-****K FE L****Koš 1/2 pro 17 l 700 a 900****1 990,-**

Index	Model	mm š x h x v	kg	Cena bez DPH
00010434	K FE M	280 x 300 x 120	1	1 990,-
00009078	K FE L	135 x 300 x 120	0,8	1 990,-



1/2

**VT 90/40 E Vaříč těstovin****67 900,-**

- lisovaná nerezová vana o objemu 33 l, rozměr 307 x 507 x 305
- kohout pro dopouštění vody
- výpusť vany napojená na odpad v podestavbě
- přepadový kanálek
- topné těleso vyrobeno z odolného materiálu Incoloy 825
- koše nejsou součástí – možno dokoupit
- dveře jsou součástí zařízení

Index	Model	mm š x h x v	kg	kW	V	Vana
00011717	VT 90/40 E	400 x 900 x 900	53	12	400	507 x 307 x 305



COLD



33 l



INCOLOY



30-110



400/3N

**VT 90/80 E Vaříč těstovin dvojitý****119 900,-**

- lisovaná nerezová vana o objemu 2x 33 l, rozměr 307 x 507 x 305
- kohout pro dopouštění vody
- výpusť vany napojená na odpad v podestavbě
- přepadový kanálek
- topné těleso vyrobeno z odolného materiálu Incoloy 825
- koše nejsou součástí – možno dokoupit
- dveře jsou součástí zařízení

Index	Model	mm š x h x v	kg	kW	V	Vana
00012313	VT 90/80 E	800 x 900 x 900	89	24	400	2x 507 x 307 x 305



COLD



2x 33 l



INCOLOY



30-110



400/3N

**K VT D****Koš 1/3 pro VT 70,90****2 090,-****K VT E****Koš 1/3 pro VT 70,90, dvě madla****2 490,-****K VT F****Koš 1/6 pro VT 70,90, madlo nalevo****1 990,-****K VT G****Koš 1/6 pro VT 70,90, madlo napravo****1 890,-****K VT H****Koš 1/9 pro VT 70,90, madlo nalevo****1 990,-****K VT I****Koš 1/9 pro VT 70,90, madlo napravo****1 890,-**

Index	Model	mm š x h x v	kg	Koš	Cena bez DPH
00008710	K VT D	290 x 160 x 215	1,2	145 x 105 x 215	2 090,-
00008711	K VT E	145 x 290 x 215	1,2	145 x 105 x 215	2 490,-
00012987	K VT F	145 x 160 x 215	0,8	145 x 160 x 215	1 990,-
00008999	K VT G	145 x 160 x 215	0,8	145 x 160 x 215	1 890,-
00008706	K VT H	145 x 105 x 215	0,7	290 x 145 x 215	1 990,-
00008707	K VT I	145 x 105 x 215	0,7	290 x 160 x 215	1 890,-

L	P	L	P	L	P	L	P			
1/9	1/9	1/9	1/3	1/3	1/6	1/6	1/3	1/9	1/9	1/9
1/3	1/3	1/3	1/3	1/3	1/6	1/6	1/6	1/6	1/6	1/6
1/3	1/3	1/3	1/3	1/3	1/6	1/6	1/6	1/6	1/3	



**BR 90/80 E Pánev sklopná elektrická ocel. dno****89 900,-**

- pánev z nerezové oceli – dno teplovodná ocel
- masivní dno o síle 12 mm
- využitelný objem vany 80 l
- manuální mechanismus sklápění
- napouštění vody

Index	Model	mm š x h x v	kg	kW	V
00012289	BR 90/80 E	800 x 900 x 900	162	15	400

**BR 90/80 E/N Pánev sklopná elektrická nerez. dno****99 900,-**

- pánev z nerezové oceli – dno z nerezové oceli
- masivní dno o síle 12 mm
- využitelný objem vany 80 l
- manuální mechanismus sklápění
- napouštění vody

Index	Model	mm š x h x v	kg	kW	V
00012290	BR 90/80 E/N	800 x 900 x 900	162	15	400

**BR 90/80 G Pánev sklopná plynová ocel. dno****95 900,-**

- pánev z nerezové oceli – dno teplovodná ocel
- masivní dno o síle 12 mm
- využitelný objem vany 80 l
- piezo zapalování
- manuální mechanismus sklápění
- napouštění vody
- dodáváno v provedení na zemní plyn + trysky na propan butan

Index	Model	mm š x h x v	kg	kW
00012291	BR 90/80 G	800 x 900 x 900	162	22

**BR 90/80 G/N Pánev sklopná plynová nerez. dno****104 900,-**

- pánev z nerezové oceli – dno z nerezové oceli
- masivní dno o síle 12 mm
- využitelný objem vany 80 l
- piezo zapalování
- manuální mechanismus sklápění
- napouštění vody
- dodáváno v provedení na zemní plyn + trysky na propan butan

Index	Model	mm š x h x v	kg	kW
00012292	BR 90/80 G/N	800 x 900 x 900	162	22



**BI 90/100 E Kotel elektrický 100 l nepřímý ohřev****125 900,-**

- elektrický
- nepřímý ohřev
- poloautomatické dopouštění duplikátoru
- možno volit plný nebo poloviční výkon topných těles
- využitelný objem vany 96 l
- výpustný ventil 2^{''}
- baterie na studenou vodu
- regulace tlaku páry bezpečnostní pojistnou armaturou

Index	Model	mm š x h x v	kg	kW	V
00012282	BI 90/100 E	800 x 900 x 900	140	21	400

**BI 90/150 E Kotel elektrický 150 l nepřímý ohřev****128 900,-**

- elektrický
- nepřímý ohřev poloautomatické dopouštění duplikátoru
- možno volit plný nebo poloviční výkon topných těles
- využitelný objem vany 134 l
- výpustný ventil 2^{''}
- baterie na studenou vodu
- regulace tlaku páry bezpečnostní pojistnou armaturou

Index	Model	mm š x h x v	kg	kW	V
00011718	BI 90/150 E	800 x 900 x 900	150	21	400

**BI 90/100 G Kotel plynový 100 l nepřímý ohřev****132 900,-**

- plynový
- nepřímý ohřev
- poloautomatické dopouštění duplikátoru
- automatické zapalování hořáku s ionizační sondou
- využitelný objem vany 96 l
- výpustný ventil 2^{''}
- baterie na studenou vodu
- regulace tlaku páry bezpečnostní pojistnou armaturou
- dodáváno v provedení na zemní plyn + trysky na propan butan

Index	Model	mm š x h x v	kg	kW
00012283	BI 90/100 G	800 x 900 x 900	140	22,5

**BI 90/150 G Kotel plynový 150 l nepřímý ohřev****139 900,-**

- plynový
- nepřímý ohřev
- poloautomatické dopouštění duplikátoru
- automatické zapalování hořáku s ionizační sondou
- využitelný objem vany 134 l
- výpustný ventil 2^{''}
- baterie na studenou vodu
- regulace tlaku páry bezpečnostní pojistnou armaturou
- dodáváno v provedení na zemní plyn + trysky na propan butan

Index	Model	mm š x h x v	kg	kW
00012284	BI 90/150 G	800 x 900 x 900	150	22,5



**PP 90/40 Pracovní plocha se zásuvkou 40****22 900,-**

- celonerezové provedení
- možnost doplnit dveře DL 90, DP 90

Index	Model	mm š x h x v	kg
00012298	PP 90/40	400 x 900 x 900	30

**PP 90/80 Pracovní plocha se zásuvkou 80****32 900,-**

- celonerezové provedení
- možnost doplnit dveře DL 90, DP 90

Index	Model	mm š x h x v	kg
00012300	PP 90/80	800 x 900 x 900	62

**PP 90/40 D Pracovní plocha se zásuvkou a dveřmi 40****26 900,-**

- celonerezové provedení
- s dveřmi

Index	Model	mm š x h x v	kg
00012299	PP 90/40 D	400 x 900 x 900	13

**PP 90/80 D Pracovní plocha se zásuvkou a dveřmi 80****37 900,-**

- celonerezové provedení
- s dveřmi

Index	Model	mm š x h x v	kg
00012301	PP 90/80 D	800 x 900 x 900	70

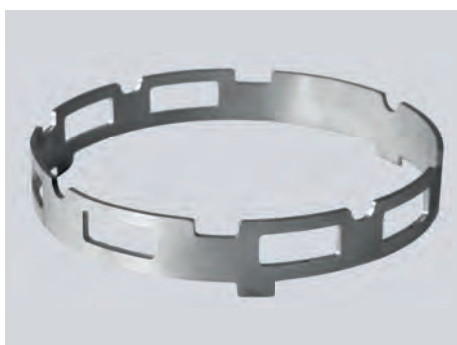


**DL 90****Dveře pro podestavby levé****2 890,-****DP 90****Dveře pro podestavby pravé****2 890,-**

Index	Model	mm š x h x v	kg	Cena bez DPH
00008695	DL 90	95 x 395 x 470	3	2 890,-
00008694	DP 90	95 x 395 x 470	3	2 890,-

**CG 70****Krycí spojovací lišta****990,-**

Index	Model	mm š x h x v	kg
00011983	CG 70	622 x 8 x 12	0,5

**WOK****Redukce WOK****3 590,-**

- rošt na pánev WOK pro plynové stoličky F-1G, NGETL
- pro linky REDFOX a RM 900, 700, 600

Index	Model	mm š x h x v	kg
00005209	WOK	225 x 35	2



Ceny jsou uvedeny bez DPH