

## NEREZOVÝ NÁBYTEK



812457



**NEW**

### CENTRÁLNÍ PRACOVNÍ STŮL BUDGET LINE

- Pracovní deska a police Vyrobeno z nerezové oceli, police spojena s nerezovými nohami pomocí hliníkového límce.
- Výškově nastavitelné nohy.
- Robustní konstrukce.
- Pracovní deska i police mají rozloženou nosnost 130 kg.

kód	mm	€
812457	1200x600x(H)850	185,00
812440	1000x600x(H)850	169,00
812464	1400x600x(H)850	208,00
812471	1600x600x(H)850	227,00
812488	1800x600x(H)850	245,00



817568

**NEW**

### PRACOVNÍ STŮL SE ZADNÍM PANELEM BUDGET LINE

- Pracovní deska a police z nerezové oceli.
- Police připojená k nohám s hliníkovým límcem.
- Výškově nastavitelné nohy.
- S vůli.
- Nosnost: 130 kg.

kód	mm	€
817568	1000x600x(H)950	195,00
817575	1200x600x(H)950	215,00
817582	1400x600x(H)950	240,00
817599	1600x600x(H)950	264,00
817605	1800x600x(H)950	286,00

### EXTREME STEEL PROFESIONÁLNÍ PŘÍPRAVEK K ČISTĚNÍ A LEŠTĚNÍ OCELI - 1L

kód	litry	€
979761	1	8,65



979761

Ceny bez DPH

**HENDI**

789



## CENTRÁLNÍ A NÁSTĚNNÝ STŮL – PŘÍŠROBOVANÁ PROFI LINE



- Vyrobeno z nerezové oceli.
- Šroubová konstrukce pro samomontáž umožňující snadnou přepravu a skladování.
- Pracovní deska je vyplněna laminovanou, vodotěsnou zpevňující a zvukotěsnou deskou.

- Přibližné přípustné zatížení pracovní desky: 70 kg/m<sup>2</sup>.
- Nohy vyrobené z profilů 40 x 40 mm.
- Nastavitelné nožičky v rozsahu: +25/-5 mm.



811276



811511

### STŘEDOVÝ STŮL BEZ POLICE - ŠROUBOVANÝ

- Přístup do pracovního prostoru ze všech stran.

kód	mm	€
<b>BEZ POLICE, HLOUBKA 600 MM</b>		
816196	800x600x(H)850	151,00
811276	1000x600x(H)850	175,00
811283	1200x600x(H)850	193,00
811290	1400x600x(H)850	210,00

### CENTRÁLNÍ STŮL S POLICÍ – PŘÍŠROBOVANÝ

- Nenastavitelná police – vzdálenost od podlahy ke spodnímu okraji police je 160 mm.
- Přístup k pracovnímu prostoru ze všech stran.
- Přibližné přípustné zatížení police: 70 kg/m<sup>2</sup>.

kód	mm	€
<b>S POLICÍ, HLOUBKA 600 MM</b>		
816189	800x600x(H)850	205,00
811511	1000x600x(H)850	210,00
811535	1400x600x(H)850	233,00
811542	1600x600x(H)850	256,00
811559	1800x600x(H)850	279,00
811528	1200x600x(H)850	303,00

### S POLICÍ, HLOUBKA 700 MM

815830	800x700x(H)850	256,00
810705	1000x700x(H)850	268,00
810712	1200x700x(H)850	279,00
810729	1400x700x(H)850	293,00
810736	1600x700x(H)850	319,00
810743	1800x700x(H)850	337,00



## CENTRÁLNÍ A NÁSTĚNNÝ STŮL – PŘÍŠROBOVANÁ PROFI LINE



- Vyrobeno z nerezové oceli.
- Šroubová konstrukce pro samontáž umožňující snadnou přepravu a skladování.
- Pracovní deska je vyplněna laminovanou, vodotěsnou zpevňující a zvukotěsnou deskou.

- Přibližné přípustné zatížení pracovní desky: 70 kg/m<sup>2</sup>.
- Nohy vyrobené z profilů 40 x 40 mm.
- Nastavitelné nožičky v rozsahu: +25/-5 mm.



811245



811467

### STŮL SEZADNÍ DESKOU – ŠROUBOVANÝ

- Zadní stěna vysoká 40 mm chrání stěnu proti skvrnám.

kód	mm	€
<b>HLOUBKA 600 MM</b>		
811238	800x600x(H)850	151,00
811245	1000x600x(H)850	179,00
811252	1200x600x(H)850	193,00
811269	1400x600x(H)850	214,00

#### HLOUBKA 700 MM

812679	1000x700x(H)850	212,00
812686	1200x700x(H)850	228,00
812693	1400x700x(H)850	251,00

### NÁSTĚNNÝ STŮL S POLICÍ – PŘÍŠROBOVANÝ

- Zadní stěna vysoká 40 mm chrání stěnu proti skvrnám.
- Nenastavitelná police – vzdálenost od podlahy ke spodnímu okraji police je 160 mm.
- Přibližné přípustné zatížení police: 70 kg/m<sup>2</sup>.

kód	mm	€
<b>HLOUBKA 600 MM</b>		
811467	1000x600x(H)850	210,00
811474	1200x600x(H)850	217,00
811481	1400x600x(H)850	237,00
811498	1600x600x(H)850	275,00
811504	1800x600x(H)850	303,00
811450	800x600x(H)850	314,00

#### HLOUBKA 700 MM

812716	800x700x(H)850	256,00
812723	1000x700x(H)850	275,00
812730	1200x700x(H)850	291,00
812747	1400x700x(H)850	307,00
812754	1600x700x(H)850	324,00
812761	1800x700x(H)850	337,00



## STŮL S DŘEZEM - ŠROUBOVANÁ PROFI LINE



- Šroubová konstrukce pro samomontáž umožňující snadnou přepravu a skladování.
- Vyrobeno z nerezové oceli.
- Komora je hladce svařována do pracovní desky a lisována z jednoho plechu nerezové oceli.
- Rozměry dřezu: 400x400x(V)250 mm.
- Standardní ražba ve spodní části sifonu: ø 50 mm.
- Otvor pro baterii: ø 30 mm.

- 10mm ražba pracovní desky, aby se zabránilo vylití vody.
- Přibližné přípustné zatížení pracovní desky je 70 kg/m<sup>2</sup>.
- Zadní stěna vysoká 40 mm pro ochranu stěny před skvrnami.
- Zadní opěry stolu jsou odsunuty od stěny o 50 mm, aby se usnadnila instalace na stěnu.
- Nohy vyrobené z profilů 40x40 mm.
- Nastavitelné nožičky v rozsahu: +25/-5 mm.



811573



811870

## DŘEZOVÝ STŮL – PŘÍŠROUBOVANÝ

- S nosníkem spojujícím zadní nohy pro stabilizaci.

kód	mm	umístění dřezu	€
<b>HLOUBKA 600 MM</b>			
811849	600x600x(H)850	uprostřed	256,00
811573	1000x600x(H)850	na pravé straně	326,00
812648	1000x600x(H)850	na levé straně	326,00

### HLOUBKA 700 MM

812877	600x700x(H)850	uprostřed	307,00
812884	1000x700x(H)850	na pravé straně	368,00

## DŘEZOVÝ STŮL S POLICÍ – PŘÍŠROUBOVANÝ

- Police bez plnění, nelze nastavit – vzdálenost od podlahy k dolnímu okraji police je 160 mm.

kód	mm	umístění dřezu	€
<b>HLOUBKA 600 MM</b>			
811856	600x600x(H)850	uprostřed	291,00
811863	800x600x(H)850	na pravé straně	321,00
812495	800x600x(H)850	na levé straně	324,00
811870	1000x600x(H)850	na pravé straně	358,00
812631	1000x600x(H)850	na levé straně	358,00

### HLOUBKA 700 MM

812938	1000x700x(H)850	na pravé straně	370,00
812945	1000x700x(H)850	na levé straně	370,00



## STŮL S DŘEZEM - ŠROUBOVANÁ PROFI LINE

- Šroubová konstrukce pro samomontáž umožňující snadnou přepravu a skladování.
- Vyrobeno z nerezové oceli.
- Komora je hladce svařována do pracovní desky a lisována z jednoho plechu nerezové oceli.
- Rozměry dřezu: 400x400x(V)250 mm.
- Standardní ražba ve spodní části sifonu: ø 50 mm.
- Otvor pro baterii: ø 30 mm.



- 10mm ražba pracovní desky, aby se zabránilo vylití vody.
- Přibližné přípustné zatížení pracovní desky je 70 kg/m<sup>2</sup>.
- Zadní stěna vysoká 40 mm pro ochranu stěny před skvrnami.
- Zadní opěry stolu jsou odsunuty od stěny o 50 mm, aby se usnadnila instalace na stěnu.
- Nohy vyrobené z profilů 40x40 mm.
- Nastavitelné nožičky v rozsahu: +25/-5 mm.



811580



811887

## STŮL SE 2 DŘEZY, ŠROUBOVANÝ

kód	mm	€
<b>HLOUBKA 600 MM</b>		
811580	1000x600x(H)850	382,00
<b>HLOUBKA 700 MM</b>		
812952	1000x700x(H)850	430,00

## STŮL SE 2 DŘEZY A POLICÍ – PŘIŠROBOVANÝ

- Police bez plnění, nelze nastavit – vzdálenost od podlahy k dolnímu okraji police je 160 mm.

kód	mm	€
<b>HLOUBKA 600 MM</b>		
811887	1000x600x(H)850	426,00
<b>HLOUBKA 700 MM</b>		
812969	1000x700x(H)850	456,00



811818



### DŘEZ

- Dřez z nerezové oceli AISI 304, odolný vůči kyselinám
- K montáži na stěnu
- Vnitřní rozměry 350x250x(H)103 mm
- Otvor o ø 35 mm pro baterii HENDI 970522
- Odtok o ø 51 mm odpovídající standardním sifonům

kód	mm	€
811818	400x290x(H)145	70,00



## CENTRÁLNÍ A NÁSTĚNNÉ STOLY – ŠROUBOVANÉ KITCHEN LINE



- Šroubová konstrukce pro samomontáž umožňující snadnou přepravu a skladování.
- Vyrobeno z nerezové oceli.
- Pracovní deska je ve spodní části vyztužena podélným profilem.
- Přibližné přípustné zatížení pracovní desky: 70 kg/m<sup>2</sup>.
- Zadní stěna vysoká 40 mm pro ochranu stěny před skvrnami.
- Nohy jsou vyrobeny z profilů 40x40 mm.
- Nastavitelné nožičky v rozsahu: +2/-5 mm.



817070



817162

### CENTRÁLNÍ STŮL – PŘÍŠROBOVANÝ

kód	mm	€
817056	600x600x(H)850	142,00
817063	800x600x(H)850	151,00
817070	1000x600x(H)850	163,00
817087	1200x600x(H)850	168,00

### CENTRÁLNÍ STŮL S POLICÍ – PŘÍŠROBOVANÝ

kód	mm	€
817094	600x600x(H)850	170,00
817100	800x600x(H)850	186,00
817162	1000x600x(H)850	200,00
817179	1200x600x(H)850	217,00



817209



817278

### NÁSTĚNNÝ STŮL – PŘÍŠROBOVANÝ

kód	mm	€
817186	600x600x(H)850	156,00
817193	800x600x(H)850	163,00
817209	1000x600x(H)850	168,00
817216	1200x600x(H)850	177,00

### NÁSTĚNNÝ STŮL S POLICÍ – PŘÍŠROBOVANÝ

kód	mm	€
817223	600x600x(H)850	186,00
817261	800x600x(H)850	193,00
817278	1000x600x(H)850	210,00
817285	1200x600x(H)850	224,00



## UMYVADLOVÉ STOLY – ŠROUBOVANÉ KITCHEN LINE



- Šroubová konstrukce pro samomontáž umožňující snadnou přepravu a skladování.
- Vyrobeno z nerezové oceli.
- Rozměry dřezu 400x400x(V)250 mm.
- Standardní otvor ve spodní části sifonu: ø 50 mm.
- Prostor pro montáž baterie: ø 30 mm.

- Zadní stěna vysoká 40 mm pro ochranu stěny před skvrnami.
- Přibližné přípustné zatížení horní části stolu a police: 70 kg/m<sup>2</sup>.
- Nohy vyrobené z profilů 40x40 mm.
- Nastavitelné nožičky v rozsahu: +25/-5 mm.



816790



817025

### DŘEZOVÝ STŮL, ŠROUBOVANÝ

kód	mm	umístění dřezu	€
816752	600x600x(H)850	uprostřed	247,00
816769	800x600x(H)850	na pravé straně	258,00
816776	800x600x(H)850	na levé straně	258,00
816783	1000x600x(H)850	na pravé straně	270,00
816790	1000x600x(H)850	na levé straně	270,00

### DŘEZOVÝ STŮL S POLICÍ, PŘÍŠROUBOVANÝ

kód	mm	umístění dřezu	€
816806	600x600x(H)850	uprostřed	270,00
816998	800x600x(H)850	na pravé straně	296,00
817001	800x600x(H)850	na levé straně	296,00
817018	1000x600x(H)850	na pravé straně	314,00
817025	1000x600x(H)850	na levé straně	314,00



817049



817032

### STŮL SE 2 DŘEZY – PŘÍŠROBOVANÝ

- 2 komory dřezu hladce svařené do pracovní desky, každá je lisována z jednoho plechu nerezové oceli.

kód	mm	€
817049	1000x600x(H)850	340,00

### STŮL SE 2 DŘEZY A POLICÍ, PŘÍŠROBOVANÝ

kód	mm	€
817032	1000x600x(H)850	386,00

## STŮL SE 2 DŘEZY – SVAŘOVANÝ

- Umyvadlové mísy lisované z jediného plechu z nerezové oceli charakterizované vysokou odolností proti potravinovým kyselinám a chemikáliím
- Smyčkové mísy hladce přivařené na pracovní desku
- Rozměry umyvadla: 400x400x(V)250 mm
- Drain kompatibilní se standardními pastmi: Průměr 50 mm
- Otvor pro řezání vnitřního závitů Odstříkací plocha s 10mm vyklenkem brání vodě vytékající ze svařovaných profilů 40x40 mm
- Odstřík 40 mm zabraňuje obarvení stěn Nožek pracovní desky posunuté ze stěny o 50 mm pro snadné upevnění na zeď
- Nastavitelné nožky - 25 mm nahoru nebo 5 mm směrem dolů



815007



## NÁSTĚNNÁ SKŘÍŇKA - SVAŘOVANÁ

- Vyrobeno z nerezové oceli.
- Držadla dveří ze syntetického materiálu.
- Svařovaná konstrukce zajišťuje odolnost a stabilitu.
- Pracovní deska naplněná vodotěsnou laminovanou deskou, která posiluje a zvukotěsní nábytek.
- Odnímatelná police ve skříni, není nastavitelná.
- Přibližné přípustné zatížení horní části stolu a police je 70 kg/m².
- Zadní stěna vysoká 40 mm pro ochranu stěny před skvrnami.
- Skříň je posunuta od stěny o 100 mm, aby se usnadnila instalace na stěnu.
- Výška nohy: 160 mm, s nastavitelnými nožičkami v rozsahu: +25/-5 mm.



811658



kód	mm	€
815007	1000x600x(H)850	426,00

## PRACOVNÍ STŮL SE SKŘÍŇKOU, POSUVNÁ DVÍŘKA – SVAŘOVANÝ

kód	mm	€
811641	800x600x(H)850	405,00
811658	1000x600x(H)850	449,00
811665	1200x600x(H)850	528,00
811672	1400x600x(H)850	547,00
811689	1600x600x(H)850	589,00

## ZÁVĚSNÉ SKŘÍŇĚ – SVAŘOVANÉ, S POSUVNÝMI DVEŘMI PROFI LINE

- Svařovaná konstrukce zajišťuje odolnost a stabilitu.
- Vyrobeno z nerezové oceli.
- Posuvné dveře na běžících jednotkách.
- Držadla dveří ze syntetického materiálu.
- Přibližné přípustné zatížení police: 70 kg/m².
- Sada obsahuje věšáky k zavěšení na stěnu.

kód	mm	€
<b>HLOUBKA 300 MM</b>		
814154	800x300x(H)600	268,00
811207	1000x300x(H)600	305,00
<b>HLOUBKA 400 MM</b>		
814178	800x400x(H)600	303,00
814185	1000x400x(H)600	326,00
811214	1200x400x(H)600	346,00



811207



## DŘEZOVÉ STOLY, SKŘÍŇĚ, SVAŘOVANÉ

- Vyrobeno z nerezové oceli.
- Svařovaná konstrukce.
- Standardní ražba ve spodní části sifonu: Ø 50 mm.
- Otvor pro baterii: Ø 30 mm.
- Zahřnuje přední kryt.
- Nohy vyrobené z profilů 40x40 mm.
- Přibližné přípustné zatížení pracovní desky: 70 kg/m<sup>2</sup>.

- Zadní stěna vysoká 40 mm pro ochranu stěny před skvrnami.
- Zadní nohy se posunuly o 100 mm od stěny, aby se usnadnila instalace na stěnu.
- Výška nohy: 160 mm.
- Nastavitelné nožičky (+25/-5 mm).
- Zahřnuje pantové dveře.
- Nezahřnuje zadní stěnu.



813492



813690



### DŘEZOVÝ STŮL, SVAŘOVANÝ, SE SKŘÍŇKOU A VÝKLOPNÝMI DVÍŘKY

- V kabině s pantovými dveřmi, s panty vlevo.
- Magnetické západky.

kód	mm	€
<b>HLOUBKA 600 MM</b>		
813492	500x600x(H)850	412,00
813522	600x600x(H)850	442,00

kód	mm	€
<b>HLOUBKA 700 MM</b>		
813539	500x700x(H)850	430,00
813546	600x700x(H)850	458,00

### STŮL SE 2 DŘEZY, SKŘÍŇ – SVAŘOVANÁ, S POSUVNÝMI DVEŘMI

- Skříň s posuvnými dveřmi.

kód	mm	€
813690	1000x600x(H)850	686,00

### EXTREME STEEL PROFESIONÁLNÍ PŘÍPRAVEK K ČIŠTĚNÍ A LEŠTĚNÍ OCELI - 1L

kód	litry	€
979761	1	8,65



979761

Ceny bez DPH

HENDI

797





813423



816707

## STOLY S MYCÍMI DŘEZY – SVAŘOVANÝ PROFI LINE

- Vyrobeno z nerezové oceli.
- Svařovaná konstrukce zajišťuje odolnost a stabilitu.
- Ražba v dolní části dřezu – tzv. „obálka“ pro úplné vypuštění vody.
- Standardní ražba ve spodní části sifonu: Ø 50 mm.
- Otvor pro baterii: Ø 30 mm.
- S předním krytem.
- Nohy vyrobené z profilů 40x40 mm.
- Přibližné přípustné zatížení pracovní desky: 70 kg/m<sup>2</sup>.
- Zadní stěna vysoká 40 mm pro ochranu stěny před skvrnami.
- Zadní opěry se posunuly 100 mm, aby se usnadnila instalace na stěnu.
- Výška nohy: 160 mm.
- Nastavitelné nožičky v rozsahu: +25/-5 mm.

## STŮL S ŽLÁBKEM NA JEDNO MYTÍ, SVAŘOVANÝ

- Výška komory: 300 mm.
- Hloubka: 600 mm.

kód	mm	€
816707	800x600x(H)850	284,00
816714	1000x600x(H)850	317,00

kód	mm	velikost vany (mm)	€
-----	----	--------------------	---

### S JEDNODŘEZEM, HLOUBKA 600 MM, VÝŠKA DŘEZU 300 MM

813294	600x600x(H)850	486x443x(H)300	268,00
811825	800x600x(H)850	686x443x(H)300	303,00
811832	1000x600x(H)850	886x443x(H)300	330,00

### S JEDNODŘEZEM, HLOUBKA 600 MM, VÝŠKA DŘEZU 400 MM

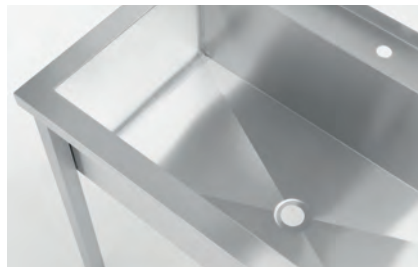
813423	1000x600x(H)850	886x443x(H)400	428,00
813430	1200x600x(H)850	886x443x(H)400	463,00

### S JEDNODŘEZEM, HLOUBKA 700 MM, VÝŠKA DŘEZU 300 MM

812853	800x700x(H)850	686x540x(H)300	349,00
812860	1000x700x(H)850	886x540x(H)300	377,00

### S DVODŘEZEM, HLOUBKA 600 MM, VÝŠKA DŘEZU 300 MM

813485	1200x600x(H)850	2x 541x443x(H)300	554,00
--------	-----------------	-------------------	--------





811009

### STŮL S JEDNOKOMOROVÝM DŘEZEM, BEZ ZPĚTNÉHO KRYTU – PŘÍŠROUBOVANÝ, HĽOUBKA 600 MM

- Šroubová konstrukce pro samomontáž umožňující snadnou přepravu a skladování nábytku.
- Vyrobeno z nerezové oceli.
- Verze bez předního krytu a bočních krytů.
- Ražba v komoře - sklon směrem k sifonu, tzv. „obálka“.
- Výška komory: 300 mm.
- Standardní otvor ve spodní části sifonu:  $\varnothing$  50 mm.
- Centrálně umístěné místo pro montáž baterie:  $\varnothing$  30 mm.
- Zadní stěna vysoká 40 mm pro ochranu stěny před skvrnami.
- Vzdálenost od zadního okraje ke komoře: 100 mm.
- Nohy vyrobené z profilů 40x40 mm.
- Nastavitelné nožičky v rozsahu: +25/-5 mm.

kód	mm	€
811009	800x600x(H)850	326,00
811023	1000x600x(H)850	340,00



### EXTREME STEEL PROFESIONÁLNÍ PŘÍPRAVEK K ČIŠTĚNÍ A LEŠTĚNÍ OCELI - 1L

kód	litry	€
979761	1	8,65



979761

Ceny bez DPH

HENDI

799





811719

### NÁSTĚNNÁ POLICE NASTAVITELNÁ, JEDNODUCHÁ, SE 2 DRŽÁKY

- Vyrobeno z nerezové oceli.
- Obsahuje 2 konzoly pro zavěšení.
- Možnost demontáže.
- Vráčení: 30 mm.
- Přibližné přípustné zatížení roštu: 25 kg/m<sup>2</sup>.

kód	mm	€
811788	1000x300x(H)600	70,00
811719	800x300x(H)600	60,50
811795	1200x300x(H)600	74,50
811801	1400x300x(H)600	81,50



811726

### DVOUSTĚNNÁ POLICE, NASTAVITELNÁ, SE 2 DRŽÁKY

- Vyrobeno z nerezové oceli.
- Zadní strana vysoká 30 mm pro ochranu zboží proti pádu z regálu.
- Přibližné přípustné zatížení police je 25 kg/m<sup>2</sup>.
- Sada obsahuje 2 konzoly pro zavěšení na stěnu.

kód	mm	€
<b>HLOUBKA 300 MM</b>		
811771	800x300x(H)600	117,00
811726	1000x300x(H)600	137,00
811733	1200x300x(H)600	151,00
811740	1400x300x(H)600	149,00
<b>HLOUBKA 400 MM</b>		
816592	1000x400x(H)600	182,00



812044

### STOJAN NA HRNCE

- Vyrobeno z nerezové oceli.
- Svařovaná konstrukce zajišťuje odolnost a stabilitu.
- Stolní deska je vespod vyztužena ocelovým profilem.
- Přibližné přípustné rovnoměrné zatížení pracovní desky: 70 kg/m<sup>2</sup>.
- Nohy vyrobené z profilů 30x30 mm.
- Nastavitelné nožičky: +25/-5 mm.

kód	mm	€
812044	550x550x(H)450	125,00



816486

### NÁSTĚNNÁ POLICE SE 2 DRŽÁKY

- Vyrobeno z nerezové oceli.
- Zadní strana vysoká 30 mm pro ochranu zboží proti pádu z regálu.
- Přibližné přípustné zatížení police je 25 kg/m<sup>2</sup>.
- Sada obsahuje 2 konzoly pro zavěšení na stěnu.

kód	mm	€
816486	800x300x(H)250	70,00
816493	1000x300x(H)250	70,00
816509	1200x300x(H)250	81,50
816516	1400x300x(H)250	93,00

## PRŮCHOZÍ SKŘÍŇĚ S POSUVNÝMI DVEŘMI

- Šroubová konstrukce pro samomontáž umožňující snadnou přepravu a skladování.
- Vyrobeno z nerezové oceli.
- 2 vyjímatelné policie, nelze nastavit.
- 2 nevyjímatelné policie (spodní a prostřední policie).
- Přibližné přípustné zatížení horní části stolu a policie: 70 kg/m<sup>2</sup>.
- Nastavitelné nožičky v rozsahu: +25/-5 mm.



811108



812402

## PRŮCHOZÍ SKŘÍŇKA S PŘEPÁŽKOU A POSUVNÝMI DVEŘMI – PŘÍŠROBOVANÁ

- 8 posuvných dveří se svislými plastovými rukojetmi, vše na polyamidových válečkových ložiscích.

kód	mm	€
8111634	800x500x(H)1800	972,00
8111108	1000x600x(H)1800	1100,00

## PRŮCHOZÍ SKŘÍŇKA S POSUVNÝMI DVEŘMI – PŘÍŠROBOVANÁ

- 4 posuvné dveře se svislými klikami ze syntetického materiálu, vše na polyamidových válečkových ložiscích.

kód	mm	€
812402	800x700x(H)1800	968,00



## SKLADOVÝ REGÁL SE 4 PLNÝMI POLICEMI – PŘÍŠROBOVANÝ

- Vyrobeno z nerezové oceli AISI 430.
- Nohy vyrobené z profilů 30x30 mm.
- Přibližné přípustné zatížení policie: 70 kg/m<sup>2</sup>.
- Nastavitelné nožičky v rozsahu: +25/-5 mm.

kód	mm	€
812501	600x400x(H)1800	221,00
812518	800x400x(H)1800	256,00
812525	1000x400x(H)1800	279,00
812532	1000x500x(H)1800	303,00
812556	1000x600x(H)1800	298,00
812549	1200x500x(H)1800	303,00
812563	1200x600x(H)1800	349,00



812525



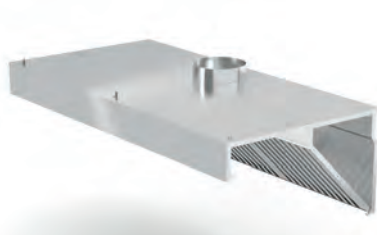
**NEW**

220986

### ODSAVAČ PAR PŘIPEVNĚNÝ NA STĚNU - PŘÍŠROUBOVANÝ

- Vyrobeno z nerezové oceli 18/0.
- Šroubová konstrukce pro samomontáž.
- S čepem pro připojení k ventilaci: 1x ø 200 mm.
- Filtry Labyrinth jsou vyrobeny z nerezové oceli a lze je mýt v myčce nádobí.
- Nečistoty a mastnota z labyrintových filtrů se hromadí ve vestavěném žlabu.
- Systém otvorů a závěsů pro montáž.
- Měl by být připojen k ventilátoru nebo ventilačnímu systému v budově.

kód	-	mm	€
220986	bez osvětlení	1005x1000x(H)450	<b>372,00</b>
220993	bez osvětlení	1205x1000x(H)450	<b>396,00</b>



229286

### NÁSTĚNNÁ DIGESTOŘ, ÚHLOVÁ

- Vyrobeno z nerezové oceli.
- S čepem pro připojení k ventilaci: 1x ø 200 mm.
- Sada labyrintových filtrů vyrobených z nerezové oceli, vhodné do myčky na nádobí.
- Nečistoty a mastnota usazené na labyrintových filtrech proudí do speciálního koryta.
- Systém otvorů a závěsů pro montáž.
- Měl by být připojen k ventilátoru nebo ventilačnímu systému v budově.

kód	-	mm	€
229286	bez osvětlení	1000x700x(H)450	<b>484,00</b>
229293	bez osvětlení	1200x700x(H)450	<b>507,00</b>
229309	s LED osvětlením	1000x700x(H)450	<b>544,00</b>
229316	s LED osvětlením	1200x700x(H)450	<b>568,00</b>



# EXTREME

**PROFESSIONAL**



## EXTREME STEEL PROFESIONÁLNÍ PŘÍPRAVEK K ČISTĚNÍ A LEŠTĚNÍ OCELI - 1L

- Nezanechává šmouhy, hotový k okamžitému použití pro péči a odmašťování povrchů z matné (kartáčované) a lesklé nerezové oceli
- Odstraňuje otisky prstů a mastnou páru
- Používán průběžně, vyzdvihuje lesk a zanechává zrcadlový efekt.
- Doporučujeme pro vnější konstrukce kuchyňského vybavení, kabiny výtahu a digestoře
- Nevyžaduje oplachování
- pH 7

kód	litry	€
979761	1	8,65



979761





237656

### VYKLÁDACÍ STŮL PRO MYČKY NÁDOBÍ, BEZ ZPĚTNÉHO CHODU – ŠROUBOVANÝ

- Šroubová konstrukce pro samomontáž umožňující snadnou přepravu a skladování nábytku.
- Univerzální model - stůl lze namontovat na přední, levou nebo pravou stranu myčky (stačí ji otočit).
- Vhodné pro koše myčky nádobí 500 x 500 mm.
- Vyrobeno z nerezové oceli.
- Vrchní část je vyztužena dole.
- Ražba na dlouhých okrajích horní části stolu drží koš myčky nádobí stabilně a slouží jako vodítko, které usnadňuje pohyb koše po stole.
- Nohy vyrobené z profilů 40x40 mm.
- Přibližné přípustné zatížení pracovní desky (s rovnoměrným zatížením): 70 kg/m<sup>2</sup>.
- Nastavitelné nožičky v rozsahu: +25/-5 mm umožňují naklonění horní části stolu směrem k myčce nádobí - takové umístění stolu způsobuje, že voda proudí z horní části stolu zpět do myčky nádobí.

kód	mm	€
237656	1100x600x(H)850	335,00

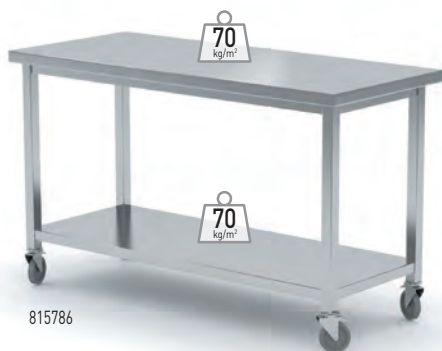


811924

### NAKLÁDACÍ STŮL PRO MYČKY NÁDOBÍ S DŘEZEM – PŘÍŠROUBOVANÝ

- Šroubová konstrukce pro samomontáž umožňující snadnou přepravu a skladování.
- Komora hladce přivařená do pracovní desky, lisovaná z jednoho plechu nerezové oceli.
- Rozměry dřezu: 400x400x(V)250 mm.
- Standardní ražba sifonu ve spodní části: ø 52 mm.
- Vodítka na pracovní desce usnadňují pohyb košů na pracovní desce.
- Nohy vyrobené z profilů 40x40 mm.
- Přibližné přípustné zatížení pracovní desky je 70 kg/m<sup>2</sup>.
- Nastavitelné nožičky v rozsahu: +25/-5 mm.

kód		mm	€
811917	levá strana	1000x600x(H)850	434,00
811924	pravá strana	1000x600x(H)850	434,00



815786

### MOBILNÍ STŮL, S POLICÍ – PŘÍŠROUBOVANÝ

- Šroubová konstrukce pro samomontáž umožňující snadnou přepravu a skladování nábytku.
- Vyrobeno z nerezové oceli.
- Stolní deska naplněná dle vodotěsnou laminovanou zvukotěsnou deskou.
- Police je namontována ve výšce 200 mm, není nastavitelná.
- Přibližné přípustné zatížení horní části stolu a police je 70 kg/m<sup>2</sup>.
- Nohy vyrobené z profilů 40x40 mm.
- 4 otočná kolečka o průměru 125 mm, z nichž dvě jsou vybavena brzdou.

kód		mm	€
815786		1000x700x(H)850	326,00
815793		1200x600x(H)850	330,00



231791

### NAKLÁDACÍ STŮL S DŘEZEM PRO MÝČKU NÁDOBÍ

- Vyrobeno z odolné nerezové oceli, s 510 mm širokým vodícím košem, integrovaným dřezem (400x400 mm) a stojanem.
- Vybaveno sponou pro připojení stolu k myčkám nádobí s kapotou.
- Výškově nastavitelné nohy zaručují rovnou instalaci (+25/-5 mm).
- Dodání v plochém balení, nutná montáž.
- K dispozici jsou verze pro instalaci na levou a pravou stranu.

kód	-	mm	€
231777	levá strana	1200x700x(H)850	442,00
231791	pravá strana	1200x700x(H)850	442,00



231760

### VÝKLÁDACÍ STŮL PRO MÝČKY NÁDOBÍ

- Vyrobeno z odolné nerezové oceli, s 510 mm širokým vodícím košem a stojanem.
- Vybaveno sponou pro připojení stolu k myčkám nádobí s kapotou.
- Výškově nastavitelné nohy zaručují rovnou instalaci (+25/-5 mm).
- Dodání v plochém balení, nutná montáž.
- K dispozici jsou verze pro instalaci na levou a pravou stranu.

kód	-	mm	€
231760	levá strana	1000x700x(H)850	349,00
231784	pravá strana	1000x700x(H)850	349,00

### DŘEZOVÝ STOLEK S POLICÍ A PROSTOREM PRO MÝČKU NÁDOBÍ POD PULTEM

- Vyrobeno z vysoce kvalitní nerezové oceli (AISI 430).
- Vytužená pracovní deska je prohloubená a opatřena 40mm podstavcem pro ochranu před rozstříkem, nosnost: ≈70 kg/m².
- Integrovaný dřez (AISI 304) má rozměry 400x400x(V)250 mm.
- Dodává se s předvrtaným otvorem pro kohoutek ø30 mm.
- Zesílená police má rozměry 575x585 mm a není nastavitelná.
- Nohy jsou výškově nastavitelné, aby byla zaručena rovná instalace (+25/-5 mm).
- Dodání v plochém balení, nutná montáž.
- K dispozici jsou verze pro levostrannou a pravostrannou instalaci.

kód	-	mm	€
237519	Vlevo	1200x700x(H)850	396,00
237526	Vpravo	1200x700x(H)850	396,00



237519

