


Linka RM 600

elektrika / plyn

Stolní sporáky	26 / 28
Sporáky s troubou	30 / 31
Grilovací desky	34 / 36
Vodní a lávové grily	38 / 39
Fritézy	40 / 42
Udržovač hranolek	41
Vařiče těstovin	43 / 44
Vodní lázně	46 / 47
Multifunkční pánve	48
Neutrální moduly / dřezy	49
Podstavby a rohové moduly	51
Příslušenství	53

 Veškerá zobrazení v katalogu jsou pouze ilustrační



Linka RM 600







Linka RM Lotus

Design a harmonie barev

- **Barevná kombinace dle Vašich představ**
Vzhled linek RM nezná hranic.
Můžete si objednat libovolný odstín ze vzorníku RAL.
- **Ve výjimečnosti je síla**
Vaše kuchyně nyní může být skutečně jedinečná.
Získáte tak pravý originál.
Vhodné nejen pro koncept „front cooking“.
- **Zpracování návrhu přímo pro Vás**
Kontaktujte obchodní oddělení RM Gastro.
Připravíme Vám cenovou nabídku Vaší barevné linky na míru.
Orientační cena jednoho modulu 30-40 cm (čelní panel s dveřmi)
je 4 990 Kč.





Art of Colors





Linka RM 600

- **Variabilita modulů**
Šířky od 30 do 120 cm, rohové moduly – maximálně efektivní využití prostoru.
- **Bezspárové spojení modulů**
Konstrukce jednotlivých modulů s okrajovým lemem kompletně zavařeným a s následným uzavřením spoje pomocí krycích lišt, zajišťuje dokonalé uzavření mezer mezi jednotlivými moduly. Tento systém zaručuje utěsnění prostoru mezi moduly před vnikáním nečistot.
- **Komínek odtahu spalin**
Jednoduchá a elegantní konstrukce odtahových komínků zaručuje snadnou údržbu a dobrý odtah spalin. Zadní stěna pod komínkem je odsazena o cca 5 cm. Toto řešení zaručuje snadnou montáž zařízení a připojení energií.
- **Konstrukce velkoplošných roštů**
Litinové rošty poskytují jednotlou plochu pro manipulaci s hrnci. Jednoduchá instalace a odinstalace nijak nebrání jejich každodennímu mytí. Lisované nerezové vany o dostatečné hloubce brání vnikání nečistot do vnitřku sporáku a jejich snadné vyjmutí a použitý materiál ulehčuje jejich údržbu.
- **Zaoblení všech přechodů**
Při konstrukci jednotlivých zařízení byl kladen důraz na splnění požadavku na absolutní eliminaci ostrých hran. Toto řešení zaručuje snadnou údržbu a čištění všech pracovních ploch.
- **Nerezové trouby se zaoblenými vnitřními hranami**
Snadné čištění a údržba, nečistoty neulpívají ve spojích a rozích.

UNIKÁTNÍ

Fireflex



Superchrom



Nový design



VLASTNOSTI

• **Ohnivá novinka:**

Plamen, který se přizpůsobuje spodní části ohřívané plochy.

Můžete vařit v jakékoliv nádobě na jakémkoliv hořáku, efektivněji využívat energii přímo pro ohřev a zmenšit ztráty do okolí. Nemusíte měnit nádobí nebo zrovna používaný hořák.

Adaptivní korunky plynového hořáku dovedou **modulovat plamen** podle velikosti hrnce.

Jedinečný systém směrových trysek pomáhá plameni překrýt všechny tvary i nerovnosti pánví, hrnců a kastrolů.

Dokonce i 10 kW hořák lze pomocí trysek **perfektně usměrnit** a získat z něj **maximum** a zároveň zabránit plamenům, aby šly příliš široce na menších nádobách.

K dispozici u linek řady RM 600 a 900.

• **Nejvhodnější chromová deska:**

Nová chromová grilovací deska s matným povrchem, která posouvá hranici využití běžných grilů.

Speciální materiál, **odolnější na škrábance, lépe se čistí**, prohřívá se rovnoměrně, je **odolný proti oxidaci** a má matný povrch.

Spojuje výhody všech ostatních dosud používaných materiálů a úprav.

Nový, originální a **patentovaný systém** chromování umožňuje **perfektní využitelnost** rovného i rýhovaného povrchu.

Zdravotní a bezpečnostní certifikace.

K dispozici u linek řady RM 600, 700 a 900.

• **Moderní vzhled:**

Představujeme čerstvou novinku v designu našich kuchyňských linek.

Posouváme praktičnost a eleganci na další úroveň.

Hloubky linek pokrývají různé kapacitní nároky, dají se kombinovat, tvořit lze i samostatné ostrůvky.

Koncept odpovídá novým **moderním trendům** a přináší uživatelům **eleganci a styl** do základů každé kuchyně.

Nová madla pro lepší úchop, lehčí otevírání dveří, bezpečnost i čištění.

Zkosené boční hrany dvířek, přidávající nejen na eleganci, ale i na bezpečnosti.

Vyrobené z kvalitní 3 mm nerezové oceli, v souladu s ergonomií a bez zbytečných spár.

Nové laserované logo, přesně gravírované do čelního panelu.

**PCT-63ET Sporák stolní elektrický 2 zóny****17 900,-**

- třífázový
- 1x plotýnka: 1,0 kW, ø 145 mm
- 1x plotýnka: 2,0 kW, ø 180 mm
- 7 teplotních stupňů
- termostatická ochrana proti přehřátí

Index	Model	mm š x h x v	kg	kW	V
00002982	PCT-63ET	300 x 600 x 280	16	3	400

**PCT-66ET Sporák stolní elektrický 4 zóny****27 900,-**

- třífázový
- 2x plotýnka: 1,0 kW, ø 145 mm
- 2x plotýnka: 2,0 kW, ø 180 mm
- 7 teplotních stupňů
- termostatická ochrana proti přehřátí

Index	Model	mm š x h x v	kg	kW	V
00002984	PCT-66ET	600 x 600 x 280	27	6	400

**PCCT-63ET Sporák stolní sklokeramický 2 zóny****38 900,-**

- třífázový
- možnost 230V na objednávku
- 1x plotýnka: 1,2 kW
- 1x plotýnka: 1,8 kW
- varovná kontrolka při zbytkovém teple
- 7 teplotních stupňů

Index	Model	mm š x h x v	kg	kW	V
00002965	PCCT-63ET	300 x 600 x 280	16	3	400

**PCCT-66ET Sporák stolní sklokeramický 4 zóny****65 900,-**

- třífázový
- 2x plotýnka: 1,2 kW
- 2x plotýnka: 1,8 kW
- varovná kontrolka při zbytkovém teple
- 7 teplotních stupňů

Index	Model	mm š x h x v	kg	kW	V
00002966	PCCT-66ET	600 x 600 x 280	26	6	400



**PCIT-64ET** Sporák stolní indukční**105.900,-**

- třífázový
- 1x varné pole: 5,0 kW
- rozměr plotny: 350 x 470 mm
- 7 teplotních stupňů

Index	Model	mm š x h x v	kg	kW	V
00002973	PCIT-64ET	400 x 600 x 280	23	5	400

**PCIWT-64ET** Sporák stolní indukční WOK**109.900,-**

- třífázový
- 1x varné pole: 5,0 kW
- průměr plotny: 300 mm
- vhodný k užití s nádobou s konkávním dnem
- 7 teplotních stupňů

Index	Model	mm š x h x v	kg	kW	V
00002975	PCIWT-64ET	400 x 600 x 280	19	5	400





PCT-63G Sporák stolní plynový 2 zóny

24 900,-

- 1x hořák 3,5 kW
- 1x hořák 5,5 kW
- hořáky s vnitřním a vnějším hořením
- piezo zapalování
- litinové rošty
- pojistný ventil termočlátku

Index	Model	mm š x h x v	kg	kW
00002983	PCT-63G	300 x 600 x 280	20	9



PCT-66G Sporák stolní plynový 4 zóny

38 900,-

- 2x hořák 3,5 kW
- 2x hořák 5,5 kW
- hořáky s vnitřním a vnějším hořením
- piezo zapalování
- litinové rošty
- pojistný ventil termočlátku

Index	Model	mm š x h x v	kg	kW
00002985	PCT-66G	600 x 600 x 280	31	18



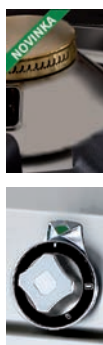
TPT-64G Sporák stolní tálový plynový

41 900,-

- Rozměr plotny: 370 x 500 mm
- 1x hořák 5,5 kW
- piezo zapalování
- ocelová plotna o síle 15 mm
- pojistný ventil termočlátku

Index	Model	mm š x h x v	kg	kW
00004686	TPT-64G	400 x 600 x 280	54	5,5



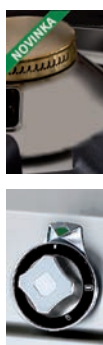


PC2T-68G Sporák plynový čínský 2 zóny

39 900,-

- 1x hořák 10 kW
- 1x hořák 7 kW
- rošty pro hrnce až o \varnothing 400 mm
- s redukcí WOK – možno používat jako čínský sporák
- pojistný ventil termočlásku
- nové hořáky fireflex

Index	Model	mm š x h x v	kg	kW
00005377	PC2T-68G	800 x 600 x 280	39	17



PC3T-612G Sporák plynový čínský 3 zóny

59 900,-

- 1x hořák 7 kW
- 2x hořák 10 kW
- rošty pro hrnce až o \varnothing 400 mm
- s redukcí WOK – možno používat jako čínský sporák
- pojistný ventil termočlásku
- nové hořáky fireflex

Index	Model	mm š x h x v	kg	kW
00005376	PC3T-612G	1200 x 600 x 280	54	27



**CF4-68ET Sporák elektrický s troubou 4 zóny****59 900,-**

- 2x plotýnka 1,0 kW, ø 145 mm
- 2x plotýnka 2,0 kW, ø 180 mm
- trouba nerezová statická s grilem na GN 1/1
- rozměr trouby 640 x 420 x 350 mm
- příkon trouby 2,62 kW
- nerezové dveře

Index	Model	mm š x h x v	kg	kW	V
00000294	CF4-68ET	800 x 600 x 900	91	8,62	400

°C 50-300	GN1/1 2,62kW 400/3N	°C 50-300	1 2 2 1 400V
--------------	------------------------	--------------	--------------------

**CF6-610ET Sporák elektrický s troubou 6 zón****71 900,-**

- 3x plotýnka 1,0 kW, ø 145 mm
- 3x plotýnka 2,0 kW, ø 180 mm
- trouba nerezová statická s grilem na GN 1/1
- rozměr trouby 640 x 420 x 350 mm
- příkon trouby 2,62 kW
- nerezové dveře

Index	Model	mm š x h x v	kg	kW	V
00000311	CF6-610ET	1000 x 600 x 900	95	11,62	400

°C 50-300	GN1/1 2,62kW 400/3N	°C 50-300	1 2 1 2 1 2 400V
--------------	------------------------	--------------	------------------------

**CFM4-66ET Sporák elektrický s troubou horkovz.****67 900,-**

- 2x plotýnka 1,0 kW, ø 145 mm
- 2x plotýnka 2,0 kW, ø 180 mm
- horkovzdušná trouba multi s grilem na rošt 410 x 325 mm
- rozměr trouby 460 x 370 x 350 mm
- příkon trouby 3,05 kW
- nerezové dveře

Index	Model	mm š x h x v	kg	kW	V
00000332	CFM4-66ET	600 x 600 x 900	65	9,05	400

°C 50-300	* 3,05kW 400/3N	°C 50-300	1 2 2 1 400V
--------------	--------------------	--------------	--------------------

**CFMC4-66ET Sporák elektrický sklokeramický****102 900,-**

- třífázový
- 2x plotýnka 1,2 kW, ø 150 mm
- 2x plotýnka 1,8 kW, ø 180 mm
- horkovzdušná trouba multi s grilem na rošt 410 x 325 mm
- rozměr trouby 460 x 370 x 350 mm
- příkon trouby 3,05 kW
- nerezové dveře

Index	Model	mm š x h x v	kg	kW	V
00006170	CFMC4-66ET	600 x 600 x 900	65	9,05	400

°C 50-300	* 3,05kW 400/3N	1,8 1,2 1,2 1,8 400V
--------------	--------------------	----------------------------

**CF4-68GEM Sporák plynový kombinovaný 4 zóny****68 900,-**

- 2x hořák 3,5 kW
- 2x hořák 5,5 kW
- hořáky s vnitřním a vnějším hořením
- elektrické zapalování hořáků
- trouba elektrická nerezová statická na GN 1/1
- příkon trouby 2,62 kW
- rozměr trouby: 640 x 420 x 350 mm
- pojistný ventil termočlásku
- nerezové dveře

Index	Model	mm š x h x v	kg	kW
00000296	CF4-68GEM	800 x 600 x 900	97	18 [G] 2,62 [E]

°C	GN1/1	⚡	3,5	5,5	⚡
50-300	2,62kW	400/3N	5,5	3,5	GAS

**CF4-68G Sporák plynový s plynovou troubou 4 zóny****75 900,-**

- 2x hořák 3,5 kW
- 2x hořák 5,5 kW
- hořáky s vnitřním a vnějším hořením
- elektrické zapalování hořáků
- nerezová plynová trouba – s grilem GN 1/1
- příkon trouby 4 kW
- elektrické zapalování trouby
- rozměr trouby: 640 x 390 x 350 mm
- pojistný ventil termočlásku
- nerezové dveře

Index	Model	mm š x h x v	kg	kW
00000295	CF4-68G	800 x 600 x 900	97	22 [G] 0,015 [E]

°C	GN1/1	⚡	3,5	5,5	⚡
150-300	4kW	GAS	5,5	3,5	GAS

**CF6-610GEM Sporák plynový kombinovaný 6 zón****80 900,-**

- 3x hořák 3,5 kW
- 3x hořák 5,5 kW
- hořáky s vnitřním a vnějším hořením
- elektrické zapalování hořáků
- trouba elektrická nerezová statická na GN 1/1
- příkon trouby 2,62 kW
- rozměr trouby: 640 x 420 x 350 mm
- pojistný ventil termočlásku
- nerezové dveře

Index	Model	mm š x h x v	kg	kW	V
00000313	CF6-610GEM	100 x 60 x 90	106	27 [G] 2,62 [E]	230

°C	GN1/1	⚡	3,5	5,5	3,5	⚡
50-300	2,62kW	230/1N	5,5	3,5	5,5	GAS

**CF6-610G Sporák plynový s plynovou troubou 6 zón****82 900,-**

- 3x hořák 3,5 kW
- 3x hořák 5,5 kW
- hořáky s vnitřním a vnějším hořením
- elektrické zapalování hořáků
- nerezová plynová trouba – s grilem GN 1/1
- výkon trouby 4 kW
- elektrické zapalování trouby
- rozměr trouby: 640 x 390 x 350 mm
- pojistný ventil termočlásku
- nerezové dveře

Index	Model	mm š x h x v	kg	kW
00000312	CF6-610G	1000 x 600 x 900	100	31 [G] 0,015 [E]

°C	GN1/1	⚡	3,5	5,5	3,5	⚡
150-300	4kW	GAS	5,5	3,5	5,5	GAS

**CFM4-66GEM Sporák plynový s elektrickou troubou****75 900,-**

- 2x hořák 3,5 kW
- 2x hořák 5,5 kW
- hořáky s vnitřním a vnějším hořením
- elektrické zapalování hořáků
- horkovzdušná trouba multi s grilem GN 1/1
- příkon trouby 3,05 kW
- rozměr trouby: 460 x 370 x 350 mm
- pojistný ventil termočlásku
- nerezové dveře

Index	Model	mm š x h x v	kg	kW	V
00005607	CFM4-66GEM	600 x 600 x 900	65	18 [G] 3,05 [E]	230

**TPF4-610GEM Sporák komb. s tálem a el. troubou****106 900,-**

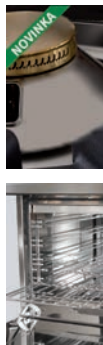
- tálová plotna o síle 150 mm s elektrickým zapalováním
- 1x tál 5,5 kW
- 2x hořák 3,5 kW
- 2x hořák 5,5 kW
- hořáky s vnitřním a vnějším hořením
- elektrické zapalování hořáků
- elektrická nerezová statická trouba s grilem GN 1/1
- příkon trouby 2,62 kW
- rozměr trouby: 640 x 420 x 350 mm
- pojistný ventil termočlásku
- nerezové dveře

Index	Model	mm š x h x v	kg	kW	V
00007190	TPF4-610GEM	1000 x 600 x 900	165	23,5 [G] 2,62 [E]	230

**TPF4-610G Sporák plynový s tálem s plynovou troubou****109 900,-**

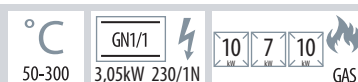
- tálová plotna o síle 150 mm s elektrickým zapalováním
- 1x tál 5,5 kW
- 2x hořák 3,5 kW
- 2x hořák 5,5 kW
- hořáky s vnitřním a vnějším hořením
- elektrické zapalování hořáků
- plynová nerezová trouba s grilem GN 1/1
- elektrické zapalování trouby
- výkon trouby 4 kW
- rozměr trouby: 640 x 390 x 350 mm
- pojistný ventil termočlásku
- nerezové dveře

Index	Model	mm š x h x v	kg	kW	V
00004681	TPF4-610G	1000 x 600 x 900	165	27,5 [G] 0,015 [E]	

**CF3-612GEMV Sporák kombinovaný čínský****103 900,-**

- rošty pro hrnce až o \varnothing 40 cm
- 1x hořák 7 kW
- 2x hořák 10 kW
- elektrická nerezová statická trouba s grilem GN 1/1
- příkon trouby 3,05 kW
- rozměr trouby: 670 x 380 x 340 mm
- pojistný ventil termočlásku
- skříňka s dvířky
- s redukcí WOK – možno používat jako čínský sporák
- nové hořáky fireflex

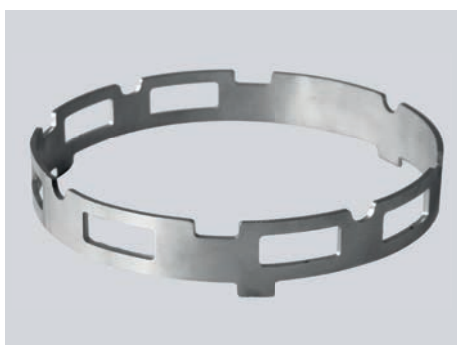
Index	Model	mm š x h x v	kg	kW	V
00010052	CF3-612GEMV	1200 x 600 x 900	100	27 [G] 3,05 [E]	230



**Redukční rošt pro hořák****490,-**

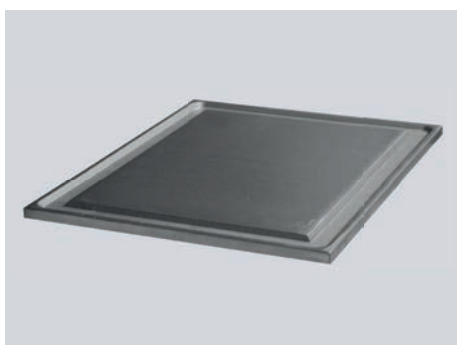
- pro plynové sporáky linky RM 600

Index	kg
00003778	0,2

**WOK Redukce WOK****3 590,-**

- rošt na pánev WOK pro plynové stoličky F-1G, NGETL
- pro linky REDFOX a RM 900, 700, 600

Index	Model	mm š x h x v	kg
00005209	WOK	225 x 35	2

**PLF/62 Grilovací deska hladká na hořák****4 900,-****PRF/62 Grilovací deska rýhovaná na hořák****7 590,-**

- hladká plotna
- na litinový rošt hořáku

Index	Model	mm š x h x v	kg	Cena bez DPH
00003076	PLF/62	290 x 500 x 110	15	4 900,-
00003417	PRF/62	290 x 500 x 110	15	7 590,-





FTLT-64ET	Grilovací deska hladká	28 900,-
FTRT-64ET	Grilovací deska rýhovaná	32 900,-
FTLT-64ETS	Grilovací deska hladká chromovaná	38 900,-
FTRT-64ETS	Grilovací deska rýhovaná chromovaná	42 900,-

- vrchní pracovní deska o síle 2,5 mm
- grilovací deska o síle 14 mm
- rozměr desky: 395 x 450 mm
- zásuvka na odpadní tekutiny
- regulace teploty 50- 300 °C

Index	Model	mm š x h x v	kg	kW	V	Cena bez DPH
00001070	FTLT-64ET	400 x 600 x 280	49	4,5	400	28 900,-
00001125	FTRT-64ET	400 x 600 x 280	49	4,5	400	32 900,-
00001071	FTLT-64ETS	400 x 600 x 280	49	4,5	400	38 900,-
00001126	FTRT-64ETS	400 x 600 x 280	49	4,5	400	42 900,-



FTLT-66ET	Grilovací deska hladká	37 900,-
FTLRT-66ET	Grilovací deska kombinovaná	41 900,-
FTRT-66ET	Grilovací deska rýhovaná	44 900,-
FTLT-66ETS	Grilovací deska hladká chromovaná	50 900,-
FTLRT-66ETS	Grilovací deska kombinovaná chromovaná	54 900,-
FTRT-66ETS	Grilovací deska rýhovaná chromovaná	58 900,-

vrchní pracovní deska o síle 2,5 mm

- grilovací deska o síle 14 mm
- rozměr desky: 595 x 450 mm
- zásuvka na odpadní tekutiny
- regulace teploty 50- 300 °C
- 2 samostatně ovládané zóny

Index	Model	mm š x h x v	kg	kW	V	Cena bez DPH
00001074	FTLT-66ET	600 x 600 x 280	66	6,75	400	37 900,-
00001056	FTLRT-66ET	600 x 600 x 280	66	6,75	400	41 900,-
00001129	FTRT-66ET	600 x 600 x 280	66	6,75	400	44 900,-
00001075	FTLT-66ETS	600 x 600 x 280	66	6,75	400	50 900,-
00001057	FTLRT-66ETS	600 x 600 x 280	66	6,75	400	54 900,-
00001130	FTRT-66ETS	600 x 600 x 280	66	6,75	400	58 900,-



FTLT-68ET	Grilovací deska hladká	55 900,-
FTLRT-68ET	Grilovací deska kombinovaná	59 900,-
FTRT-68ET	Grilovací deska rýhovaná	62 900,-
FTLT-68ETS	Grilovací deska hladká chromovaná	68 900,-
FTLRT-68ETS	Grilovací deska kombinovaná chromovaná	72 900,-
FTRT-68ETS	Grilovací deska rýhovaná chromovaná	75 900,-

vrchní pracovní deska o síle 2,5 mm

- grilovací deska o síle 14 mm
- rozměr desky: 795 x 450 mm
- zásuvka na odpadní tekutiny
- regulace teploty 50- 300 °C
- 2 samostatně ovládané zóny

Index	Model	mm š x h x v	kg	kW	V	Cena bez DPH
00001078	FTLT-68ET	800 x 600 x 280	81	9	400	55 900,-
00001060	FTLRT-68ET	800 x 600 x 280	81	9	400	59 900,-
00001133	FTRT-68ET	800 x 600 x 280	81	9	400	62 900,-
00001079	FTLT-68ETS	800 x 600 x 280	81	9	400	68 900,-
00001061	FTLRT-68ETS	800 x 600 x 280	81	9	400	72 900,-
00001134	FTRT-68ETS	800 x 600 x 280	81	9	400	75 900,-





FTLT-610ET	Grilovací deska hladká	63 900,-
FTLRT-610ET	Grilovací deska kombinovaná	68 900,-
FTRT-610ET	Grilovací deska rýhovaná	69 900,-
FTLT-610ETS	Grilovací deska hladká chromovaná	76 900,-
FTLRT-610ETS	Grilovací deska kombinovaná chromovaná	79 900,-
FTRT-610ETS	Grilovací deska rýhovaná chromovaná	81 900,-

vrchní pracovní deska o síle 2,5 mm

- grilovací deska o síle 14 mm
- rozměr desky: 995 x 450 mm
- zásuvka na odpadní tekutiny
- regulace teploty 50- 300 °C
- 2 samostatně ovládané zóny 5 + 9 kW
- rýhování 2/5 plochy

Index	Model	mm š x h x v	kg	kW	V	Cena bez DPH
00001066	FTLT-610ET	1000 x 600 x 280	88	11,25	400	63 900,-
00001053	FTLRT-610ET	1000 x 600 x 280	88	11,25	400	68 900,-
00001121	FTRT-610ET	1000 x 600 x 280	88	11,25	400	69 900,-
00001067	FTLT-610ETS	1000 x 600 x 280	88	11,25	400	76 900,-
00006388	FTLRT-610ETS	1000 x 600 x 280	88	11,25	400	79 900,-
00001122	FTRT-610ETS	1000 x 600 x 280	88	11,25	400	81 900,-





FTLT-64G	Grilovací deska hladká	29 900,-
FRTL-64G	Grilovací deska rýhovaná	32 900,-
FTLT-64GS	Grilovací deska hladká chromovaná	39 900,-
FRTL-64GS	Grilovací deska rýhovaná chromovaná	44 900,-

- vrchní pracovní deska o síle 2,5 mm
- grilovací deska o síle 14 mm
- rozměr desky: 395 x 450 mm
- zásuvka na odpadní tekutiny
- piezo zapalování

Index	Model	mm š x h x v	kg	kW	Cena bez DPH
00001072	FTLT-64G	400 x 600 x 280	47	6	29 900,-
00001127	FRTL-64G	400 x 600 x 280	47	6	32 900,-
00001073	FTLT-64GS	400 x 600 x 280	47	6	39 900,-
00001128	FRTL-64GS	400 x 600 x 280	47	6	44 900,-



14 mm

PIEZO

GAS



FTLT-66G	Grilovací deska hladká	42 900,-
FTLRT-66G	Grilovací deska kombinovaná	46 900,-
FRTL-66G	Grilovací deska rýhovaná	49 900,-
FTLT-66GS	Grilovací deska hladká chromovaná	51 900,-
FTLRT-66GS	Grilovací deska kombinovaná chromovaná	53 900,-
FRTL-66GS	Grilovací deska rýhovaná chromovaná	55 900,-

vrchní pracovní deska o síle 2,5 mm

- grilovací deska o síle 14 mm
- rozměr desky: 595 x 450 mm
- zásuvka na odpadní tekutiny
- piezo zapalování
- 2 samostatně ovládané zóny

Index	Model	mm š x h x v	kg	kW	Cena bez DPH
00001076	FTLT-66G	600 x 600 x 280	65	9	42 900,-
00001058	FTLRT-66G	600 x 600 x 280	65	9	46 900,-
00001131	FRTL-66G	600 x 600 x 280	65	9	49 900,-
00001077	FTLT-66GS	600 x 600 x 280	65	9	51 900,-
00001059	FTLRT-66GS	600 x 600 x 280	65	9	53 900,-
00001132	FRTL-66GS	600 x 600 x 280	65	9	55 900,-



14 mm

PIEZO

GAS



FTLT-68G	Grilovací deska hladká	59 900,-
FTLRT-68G	Grilovací deska kombinovaná	62 900,-
FRTL-68G	Grilovací deska rýhovaná	65 900,-
FTLT-68GS	Grilovací deska hladká chromovaná	69 900,-
FTLRT-68GS	Grilovací deska kombinovaná chromovaná	73 900,-
FRTL-68GS	Grilovací deska rýhovaná chromovaná	77 900,-

vrchní pracovní deska o síle 2,5 mm

- grilovací deska o síle 14 mm
- rozměr desky: 795 x 450 mm
- zásuvka na odpadní tekutiny
- piezo zapalování
- 2x samostatně ovládaní

Index	Model	mm š x h x v	kg	kW	Cena bez DPH
00001080	FTLT-68G	800 x 600 x 280	82	12	59 900,-
00001062	FTLRT-68G	800 x 600 x 280	82	12	62 900,-
00001135	FRTL-68G	800 x 600 x 280	82	12	65 900,-
00001081	FTLT-68GS	800 x 600 x 280	82	12	69 900,-
00001063	FTLRT-68GS	800 x 600 x 280	82	12	73 900,-
00001136	FRTL-68GS	800 x 600 x 280	82	12	77 900,-



14 mm

PIEZO

GAS



FTLT-610G	Grilovací deska hladká	69 900,-
FTLRT-610G	Grilovací deska kombinovaná	73 900,-
FTRT-610G	Grilovací deska rýhovaná	79 900,-
FTLT-610GS	Grilovací deska hladká chromovaná	80 900,-
FTLRT-610GS	Grilovací deska kombinovaná chromovaná	84 900,-
FTRT-610GS	Grilovací deska rýhovaná chromovaná	86 900,-

vrchní pracovní deska o síle 2,5 mm

- grilovací deska o síle 14 mm
- rozměr desky: 995 x 450 mm
- zásuvka na odpadní tekutiny
- piezo zapalování
- 2x samostatné ovládání 5 + 9 kW
- rýhování 2/5 plochy

Index	Model	mm š x h x v	kg	kW	Cena bez DPH
00001068	FTLT-610G	1000 x 600 x 280	89	15	69 900,-
00001054	FTLRT-610G	1000 x 600 x 280	89	15	73 900,-
00001123	FTRT-610G	1000 x 600 x 280	89	15	79 900,-
00001069	FTLT-610GS	1000 x 600 x 280	89	15	80 900,-
00001055	FTLRT-610GS	1000 x 600 x 280	89	15	84 900,-
00001124	FTRT-610GS	1000 x 600 x 280	89	15	86 900,-



14 mm



PIEZO



GAS



**CWT-64ET Gril vodní elektrický 40****40 900,-**

- pod roštem jsou topná tělesa, pod kterými je vodní lázeň
- díky speciálnímu tvaru roštů olej nescapává na topnice, ale rovnou do vodní lázně
- systém rovnoměrné tepelné distribuce
- nerezový rošt: 380 x 425 mm

Index	Model	mm š x h x v	kg	kW	V
00000410	CWT-64ET	400 x 600 x 280	32	4,8	400

**CWT-66ET Gril vodní elektrický 60****46 900,-**

- pod roštem jsou topná tělesa, pod kterými je vodní lázeň
- díky speciálnímu tvaru roštů olej nescapává na topnice, ale rovnou do vodní lázně
- systém rovnoměrné tepelné distribuce
- nerezový rošt: 580 x 425 mm

Index	Model	mm š x h x v	kg	kW	V
00000412	CWT-66ET	600 x 600 x 280	48	6,3	400

**CWT-68ET Gril vodní elektrický dvojitý****62 900,-**

- pod roštem jsou topná tělesa, pod kterými je vodní lázeň
- díky speciálnímu tvaru roštů olej nescapává na topnice, ale rovnou do vodní lázně
- systém rovnoměrné tepelné distribuce
- 2x samostatné ovládání
- 2x nerezový rošt: 380 x 425 mm

Index	Model	mm š x h x v	kg	kW	V
00000414	CWT-68ET	800 x 600 x 280	27	9,6	400



**CWT-64G Gril lávový plynový 40****42 900,-**

- zásuvka na odpadní tekutiny
- piezo zapalování
- přihrádka k uchycení lávového kamene
- věčný plamen
- nerezový rošt: 380 x 425 mm

Index	Model	mm š x h x v	kg	kW
00000411	CWT-64G	400 x 600 x 280	41	5,8

**CWT-66G Gril lávový plynový 60****50 900,-**

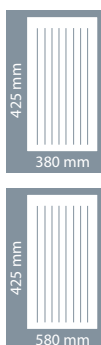
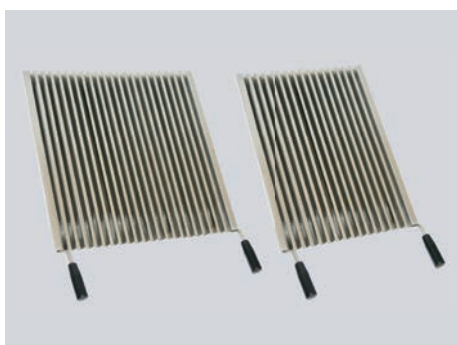
- zásuvka na odpadní tekutiny
- piezo zapalování
- přihrádka k uchycení lávového kamene
- věčný plamen
- nerezový rošt: 580 x 425 mm

Index	Model	mm š x h x v	kg	kW
00000413	CWT-66G	600 x 600 x 280	54	8,9

**CWT-68G Gril lávový plynový dvojitý****68 900,-**

- zásuvka na odpadní tekutiny
- piezo zapalování
- přihrádka k uchycení lávového kamene
- věčný plamen
- 2x nerezový rošt: 380 x 425 mm
- 2x samostatné ovládání

Index	Model	mm š x h x v	kg	kW
00000415	CWT-68G	800 x 600 x 280	58	11,6

**CW 64 Rošt na maso pro CW - 64, 68****8 500,-****CW 66 Rošt na maso pro CW - 66****11 900,-**

- nerezový rošt
- rošt CWT - 64, 68: 380 x 425 mm
- rošt CW - 66: 580 x 425 mm

Index	Model	mm š x h x v	kg	Cena bez DPH
00003769	CW 64	380 x 425	9	8 500,-
00003770	CW 66	580 x 425 x 0	9	11 900,-



**F10T-63EM Fritéza elektrická 10l****27 900,-**

- vana objem: 10 l
- koš rozměr: 200 x 300 x 100 mm
- produkce: 8 kg/h
- včetně koše a víka
- přední výpusť oleje s bezpečnostní pojistkou
- otočná topná tělesa pro snadné čištění
- pojistný termostat

Index	Model	mm š x h x v	kg	kW	V	Koš
00000786	F10T-63EM	300 x 600 x 280	20	3,6	230	200 x 300 x 100

**F10T-63ET Fritéza elektrická 10l třířázková****32 900,-**

- vana objem: 10 l
- koš rozměr: 200 x 300 x 100 mm
- produkce: 10 kg/h
- včetně koše a víka
- přední výpusť oleje s bezpečnostní pojistkou
- otočná topná tělesa pro snadné čištění
- pojistný termostat

Index	Model	mm š x h x v	kg	kW	V	Koš
00000787	F10T-63ET	300 x 600 x 280	21	7,15	400	200 x 300 x 100

**F2/10T-66EM Fritéza elektrická 10 + 10l****47 900,-**

- vana objem: 2x 10 l
- 2x koš rozměr: 200 x 300 x 100 mm
- produkce: 16 kg/h
- včetně košů a vík
- přední výpusť oleje s bezpečnostní pojistkou
- otočná topná tělesa pro snadné čištění
- pojistný termostat

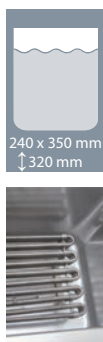
Index	Model	mm š x h x v	kg	kW	V	Koš
00000804	F2/10T-66EM	600 x 600 x 280	34	7,2	230 + 230	200 x 300 x 100

**F2/10T-66ET Fritéza elektrická 10 + 10l třířázková****55 900,-**

- vana objem: 2x 10 l
- 2x koš rozměr: 200 x 300 x 100 mm
- produkce: 20 kg/h
- včetně košů a vík
- přední výpusť oleje s bezpečnostní pojistkou
- otočná topná tělesa pro snadné čištění
- pojistný termostat

Index	Model	mm š x h x v	kg	kW	V	Koš
00000805	F2/10T-66ET	600 x 600 x 280	37	14,3	400	200 x 300 x 100



**F13-64ET Fritéza elektrická 13l třífázová****54 900,-**

- vana objem: 13 l
- rozměr vany: 240 x 350 x 320 mm
- koš rozměr: 210 x 300 x 120 mm
- výpust do podestavby – nerezová nádoba s filtrem
- produkce: 10 kg/h
- včetně koše a víka
- otočná topná tělesa pro snadné čištění
- pojistný termostat

Index	Model	mm š x h x v	kg	kW	V	Koš
00000798	F13-64ET	400 x 600 x 900	49	11,95	400	210 x 300 x 120

**BST-64EM Udržovač hranolek elektrický****28 900,-**

- jednofázový
- integrovaná horní infra lampa
- keramické topné těleso
- vana GN 2/3 – 150 mm
- perforovaná vložka

Index	Model	mm š x h x v	kg	kW	V
00000168	BST-64EM	400 x 600 x 280	22	1,47	230





F8T-63G Fritéza plynová 8l

37 900,-

- vana objem: 8 l
- rozměr vany: 220 x 275 x 220 mm
- koš rozměr: 200 x 240 x 90 mm
- produkce: 8 kg/h
- piezo zapalování
- věčný plamen
- včetně koše a víka
- přední výpusť oleje s bezpečnostní pojistkou

Index	Model	mm š x h x v	kg	kW	Koš
00000826	F8T-63G	300 x 600 x 280	23	6	200 x 240 x 90



F2/8T-66G Fritéza plynová 8 + 8l

64 900,-

- vana objem: 2x 8 l
- 2x vana rozměr: 220 x 275 x 220 mm
- 2x koš rozměr: 200 x 240 x 90 mm
- produkce: 16 kg/h
- včetně košů a vík
- piezo zapalování
- věčný plamen
- přední výpusť oleje s bezpečnostní pojistkou

Index	Model	mm š x h x v	kg	kW	Koš
00000819	F2/8T-66G	600 x 600 x 280	41	12	200 x 240 x 90



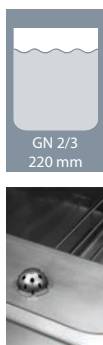
F13-64G Fritéza plynová 13l s podest.

59 900,-

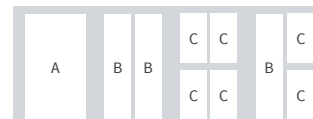
- vana objem: 13 l
- rozměr vany: 325 x 315 x 360 mm
- koš rozměr: 300 x 275 x 120 mm
- produkce: 10 kg/h
- piezo zapalování
- věčný plamen
- včetně koše a víka
- výpusť do podestavby – nerezová nádoba s filtrem

Index	Model	mm š x h x v	kg	kW	Koš
00000795	F13-64G	400 x 600 x 900	56	10,5	300 x 275 x 120

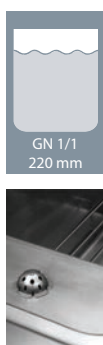


**CPT-64ET Vaříč těstovin elektrický 40****38 900,-**

- vana objem: 17 l
- rozměr vany: 310 x 335 x 220 mm
- vysoce odolná topná tělesa
- výpustní kohout + koleno
- přední výpust vody s bezpečnostní pojistkou
- čtyřpolohový termostat
- bezpečnostní senzor přítomnosti vody
- nerozová vana AISI 316
- koše nejsou součástí - možno dokoupit



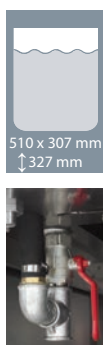
Index	Model	mm š x h x v	kg	kW	V
00000368	CPT-64ET	600 x 400 x 280	27	5	400

**CPT-66ET Vaříč těstovin elektrický 60****43 900,-**

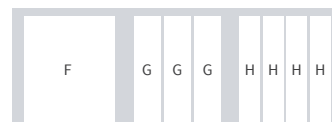
- vana objem: 25 l
- rozměr vany: 510 x 310 x 220 mm
- vysoce odolná topná tělesa
- výpustní kohout + koleno
- přední výpust vody s bezpečnostní pojistkou
- čtyřpolohový termostat
- bezpečnostní senzor přítomnosti vody
- nerozová vana AISI 316
- koše nejsou součástí - možno dokoupit



Index	Model	mm š x h x v	kg	kW	V
00000370	CPT-66ET	600 x 600 x 280	42	7,5	400

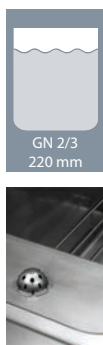
**CP-66ET Vaříč těstovin elektrický 60 s podest.****74 900,-**

- vana objem: 40 l
- rozměr vany: 510 x 307 x 327 mm
- vysoce odolná topná tělesa
- napouštěcí kohout
- bezpečnostní přepad
- čtyřpolohový termostat
- výpust skrz podstavbu do odpadu
- nerozová vana AISI 316
- koše nejsou součástí - možno dokoupit

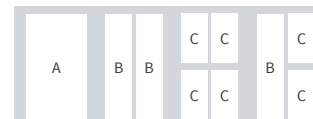


Index	Model	mm š x h x v	kg	kW	V
00000356	CP-66ET	600 x 600 x 900	81	13,5	400

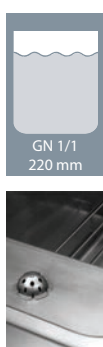


**CPT-64G Vaříč těstovin plynový 40****40 900,-**

- vana objem: 13 l
- rozměr vany: 310 x 335 x 220 mm
- výpustní kohout + koleno
- piezo zapalování
- přední výpust vody s bezpečnostní pojistkou
- věčný plamen
- bezpečnostní senzor přítomnosti vody
- nerezová vana AISI 316
- koše nejsou součástí - možno dokoupit



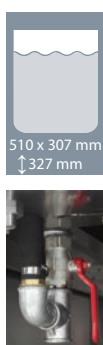
Index	Model	mm š x h x v	kg	kW
00000369	CPT-64G	400 x 600 x 280	30	6

**CPT-66G Vaříč těstovin plynový 60****48 900,-**

- vana objem: 19 l
- rozměr vany: 510 x 310 x 220 mm
- výpustní kohout + koleno
- piezo zapalování
- přední výpust vody s bezpečnostní pojistkou
- věčný plamen
- bezpečnostní senzor přítomnosti vody
- nerezová vana AISI 316
- koše nejsou součástí - možno dokoupit



Index	Model	mm š x h x v	kg	kW
00000371	CPT-66G	600 x 600 x 280	45	9

**CP-66G Vaříč těstovin plynový 60 s podest.****84 900,-**

- vana objem: 40 l
- rozměr vany: 510 x 307 x 327 mm
- piezo zapalování
- výpustskrz podestavbu do odpadu
- napouštěcí kohout
- věčný plamen
- nerezová vana AISI 316
- koše nejsou součástí - možno dokoupit



Index	Model	mm š x h x v	kg	kW
00000357	CP-66G	600 x 600 x 900	84	13,95

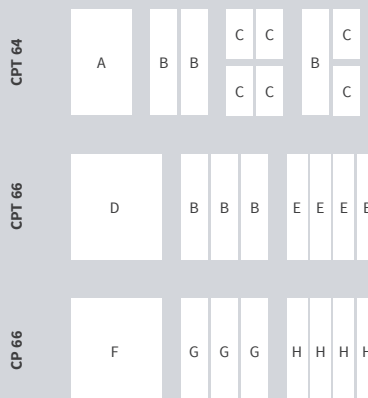




K CPT A	Koš 1/1 pro CPT-64	3 740,-
K CPT B	Koš 1/2 pro CPT-66, 1/3 pro 64 CP-4/6ET	3 110,-
K CPT C	Koš 1/4 pro CPT-64	2 490,-
K CPT D	Koš 1/1 pro CPT-66	4 700,-
K CPT E	Koš 1/4 pro CPT-66	3 000,-
K CP F	Koš 1/1 pro CP-66, CP-76	4 370,-
K CP G	Koš 1/3 pro CP-66, CP-76	3 220,-
K CP H	Koš 1/4 pro CP-66, CP-76	2 800,-

Index	Model	mm š x h x v	kg	Cena bez DPH
00001941	K CPT A	290 x 290 x 150	0,4	3 740,-
00001942	K CPT B	150 x 290 x 150	0,2	3 110,-
00001944	K CPT C	140 x 160 x 150	1	2 490,-
00001940	K CPT D	490 x 290 x 150	3,5	4 700,-
00001943	K CPT E	115 x 290 x 150	1,2	3 000,-
00001945	K CP F	290 x 490 x 200	0,4	4 370,-
00001955	K CP G	160 x 290 x 200	1,2	3 220,-
00001957	K CP H	290 x 115 x 200	0,8	2 800,-

Koš pro CPT / CP - možné kombinace osazení vany:



**BMT-63EM Vodní lázeň elektrická 30****21 900,-**

- jednofázová
- vana pro GN 1/2 + GN 1/4 – 150 mm
- výpustní kohout + koleno
- přední výpust vody s bezpečnostní pojistkou
- gastronádoby a víka nejsou součástí

Index	Model	mm š x h x v	kg	kW	V
00000088	BMT-63EM	300 x 600 x 280	17	1,55	230

**BMT-64EM Vodní lázeň elektrická 40****24 900,-**

- jednofázová
- vana pro GN 1/2 + GN 1/3 – 150 mm
- výpustní kohout + koleno
- přední výpust vody s bezpečnostní pojistkou
- gastronádoby a víka nejsou součástí

Index	Model	mm š x h x v	kg	kW	V
00000089	BMT-64EM	400 x 600 x 280	21	1,65	230

**BMT-66EM Vodní lázeň elektrická 60****26 900,-**

- jednofázová
- vana pro GN 1/1 + 2x GN 1/4 – 150 mm
- výpustní kohout + koleno
- přední výpust vody s bezpečnostní pojistkou
- gastronádoby a víka nejsou součástí

Index	Model	mm š x h x v	kg	kW	V
00000091	BMT-66EM	600 x 600 x 280	23	3,1	230





BMT-64G Vodní lázeň plynová 40

33 900,-

- vana pro GN 1/2 + 1/3 – 150 mm
- výpustní kohout + koleno
- přední výpust vody s bezpečnostní pojistkou
- piezo zapalování
- věčný plamen
- gastronádoby a víka nejsou součástí

Index	Model	mm š x h x v	kg	kW
00000090	BMT-64G	600 x 400 x 280	23	2,5



BMT-66G Vodní lázeň plynová 60

39 900,-

- vana pro GN 1/1 + 2x 1/4 – 150 mm
- výpustní kohout + koleno
- přední výpust vody s bezpečnostní pojistkou
- piezo zapalování
- věčný plamen
- gastronádoby a víka nejsou součástí

Index	Model	mm š x h x v	kg	kW
00000092	BMT-66G	600 x 600 x 280	28	4,5



**BRT-66ET Multifunkční pánev elektrická****39 900,-**

- celonerezová vana
- objem vany 20 l
- rozměr vany: 505 x 410 x 100 mm
- masivní dno z teplovodivé nerezí
- vyjímatelná vana

Index	Model	mm š x h x v	kg	kW	V
00000158	BRT-66ET	600 x 600 x 280	40	6	400

**BRF-64ET Multifunkční pánev elektrická s podest.****76 900,-**

- celonerezová vana
- objem vany 12 l
- rozměr vany: 300 x 420 x 100 mm
- masivní dno z teplovodivé nerezí
- výpust do podestavby
- nerezová nádoba v podestavbě

Index	Model	mm š x h x v	kg	kW	V
00000128	BRF-64ET	400 x 600 x 900	75	3,3	400

**BRT-66G Multifunkční pánev plynová****50 900,-**

- plynová
- celonerezová vana
- objem vany 20 l
- rozměr vany: 505 x 410 x 100 mm
- masivní dno z teplovodivé nerezí
- vyjímatelná vana
- piezo zapalování

Index	Model	mm š x h x v	kg	kW
00000159	BRT-66G	600 x 600 x 280	42	6,9

**BRF-64G Multifunkční pánev plynová s podest.****79 900,-**

- plynová
- celonerezová vana
- objem vany 12 l
- rozměr vany: 300 x 420 x 100 mm
- masivní dno z teplovodivé nerezí
- výpust do podestavby
- nerezová nádoba v podestavbě
- piezo zapalování

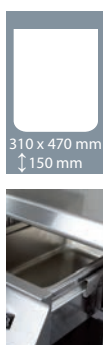
Index	Model	mm š x h x v	kg	kW
00000129	BRF-64G	400 x 600 x 900	70	6



**PLT-63 Pracovní plocha 30 se zásuvkou****12 900,-**

- se zásuvkou: 210 x 470 x 150 mm
- leštěný nerezový povrch
- celý modul z nerezové oceli AISI 304

Index	Model	mm š x h x v	kg
00003091	PLT-63	300 x 600 x 280	21

**PLT-64 Pracovní plocha 40 se zásuvkou****13 900,-**

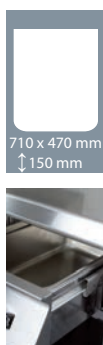
- se zásuvkou: 310 x 470 x 150 mm
- leštěný nerezový povrch
- celý modul z nerezové oceli AISI 304

Index	Model	mm š x h x v	kg
00003092	PLT-64	400 x 600 x 280	22

**PLT-66 Pracovní plocha 60 se zásuvkou****18 900,-**

- se zásuvkou: 510 x 470 x 150 mm
- leštěný nerezový povrch
- celý modul z nerezové oceli AISI 304

Index	Model	mm š x h x v	kg
00003093	PLT-66	600 x 600 x 280	25

**PLT-68 Pracovní plocha 80 se zásuvkou****22 900,-**

- se zásuvkou: 710 x 470 x 150 mm
- leštěný nerezový povrch
- celý modul z nerezové oceli AISI 304

Index	Model	mm š x h x v	kg
00003094	PLT-68	800 x 600 x 280	38

**LAT-64 Neutrální modul s dřezem****21 900,-**

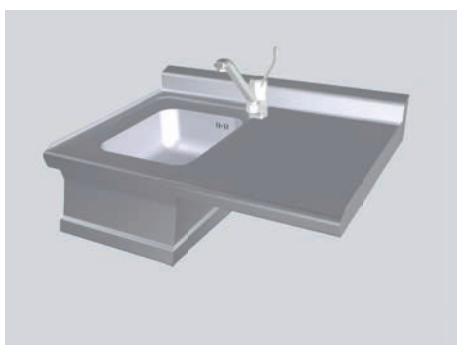
- dřez: 290 x 350 x 140 mm
- leštěná nerezová ocel
- baterie s prodlouženým ramenem
- celý modul z nerezové oceli AISI 304

Index	Model	mm š x h x v	kg
00002102	LAT-64	400 x 600 x 280	15

**LAT-68 Neutrální modul s dvoudřezem****32 900,-**

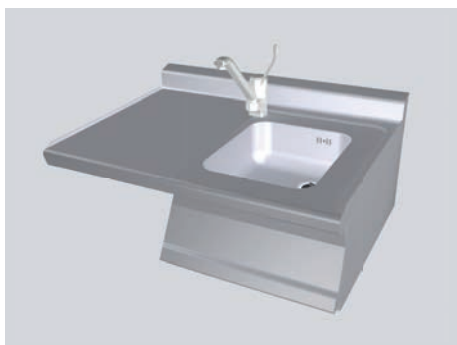
- 2x dřez: 290 x 350 x 140 mm
- leštěná nerezová ocel
- baterie s prodlouženým ramenem
- celý modul z nerezové oceli AISI 304

Index	Model	mm š x h x v	kg
00002103	LAT-68	800 x 600 x 280	28

**LAT-610DX Dřez s odkládací plochou vpravo****29 900,-**

- dřez: 290 x 350 x 140 mm
- leštěná nerezová ocel
- baterie s prodlouženým ramenem
- celý modul z nerezové oceli AISI 304

Index	Model	mm š x h x v	kg
00002100	LAT-610DX	1000 x 600 x 280	36

**LAT-610SX Dřez s odkládací plochou vlevo****29 900,-**

- dřez: 290 x 350 x 140 mm
- leštěná nerezová ocel
- baterie s prodlouženým ramenem
- celý modul z nerezové oceli AISI 304

Index	Model	mm š x h x v	kg
00002101	LAT-610SX	1000 x 600 x 280	36



S-63	Podestavba otevřená 30	8 900,-
S-64	Podestavba otevřená 40	9 490,-
S-66	Podestavba otevřená 60	9 900,-
S-68	Podestavba otevřená 80	11 900,-
S-610	Podestavba otevřená 100	12 900,-

- celý modul z nerezové oceli AISI 304
- broušený nerezový povrch

Index	Model	mm š x h x v	kg	Cena bez DPH
00003846	S-63	300 x 485 x 570	18	8 900,-
00003847	S-64	400 x 485 x 570	19	9 490,-
00003848	S-66	600 x 485 x 570	23	9 900,-
00003849	S-68	800 x 485 x 570	26	11 900,-
00003844	S-610	1000 x 485 x 570	29	12 900,-



M-63	Podestavba uzavřená 30	7 900,-
M-64	Podestavba uzavřená 40	8 900,-
M-66	Podestavba uzavřená 60	9 900,-
M-67	Podestavba uzavřená 70	10 900,-
M-68	Podestavba uzavřená 80	11 900,-
M-69	Podestavba uzavřená 90	13 900,-
M-610	Podestavba uzavřená 100	14 900,-

- celý modul z nerezové oceli AISI 304
- broušený nerezový povrch

Index	Model	mm š x h x v	kg	Cena bez DPH
00002217	M-63	300 x 485 x 570	13	7 900,-
00002219	M-64	400 x 485 x 570	14	8 990,-
00002220	M-66	600 x 485 x 570	15	9 900,-
00002221	M-67	700 x 485 x 570	20	10 900,-
00002222	M-68	800 x 485 x 570	22	11 900,-
00002223	M-69	900 x 485 x 570	23	13 900,-
00002214	M-610	1000 x 485 x 570	24	14 900,-



MP-63	Podestavba 30 - 1x dveře	12 900,-
MP-64	Podestavba 40 - 1x dveře	13 900,-
MP-66	Podestavba 60 - 2x dveře	18 900,-
MP-67	Podestavba 70 - 2x dveře	19 200,-

- celý modul z nerezové oceli AISI 304
- broušený nerezový povrch
- nerezová dvířka

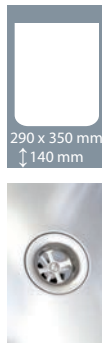
Index	Model	mm š x h x v	kg	Cena bez DPH
00013810	MP-63	300 x 485 x 570	15,5	12 900,-
00013811	MP-64	400 x 485 x 570	18,5	13 900,-
00013806	MP-66	600 x 485 x 570	24	18 900,-
00013807	MP-67	700 x 485 x 570	26	19 200,-

**MP-64****Podestavba 40 se zásuvkami****MP-66****Podestavba 60 se zásuvkami**

není v nabídce

- celý modul z nerezové oceli AISI 304
- broušený nerezový povrch
- nerezové zásuvky

Index	Model	mm š x h x v	kg	Cena bez DPH
	MP-64	400 x 485 x 570	28	
	MP-66	600 x 485 x 570	32	

**LAA-68****Rohový modul s dřezem****44 900,-**

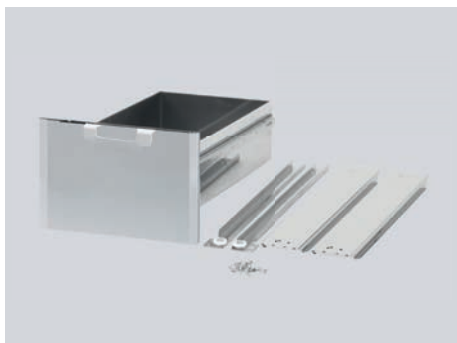
- dřez: 500 x 400 x 200 mm
- baterie
- plášť celého zařízení z nerezové oceli AISI 304
- lisovaný dřez

Index	Model	mm š x h x v	kg
00002096	LAA-68	800 x 800 x 900	50

**PLA-68****Pracovní plocha rohová****36 900,-**

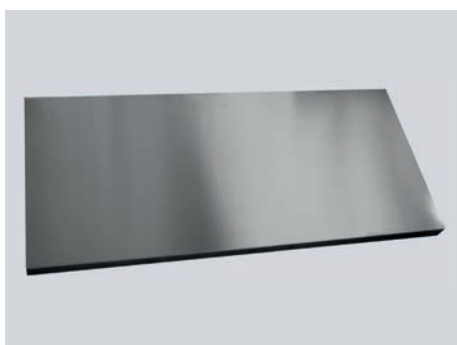
- plášť celého zařízení z nerezové oceli AISI 304

Index	Model	mm š x h x v	kg
00003048	PLA-68	800 x 800 x 900	50

**C-64 Zásuvka 400****15 900,-****C-66 Zásuvka 600****17 900,-**

- vnitřní rozměr C 64: 310 x 470 x 150 mm
- vnitřní rozměr C 66: 510 x 470 x 150 mm

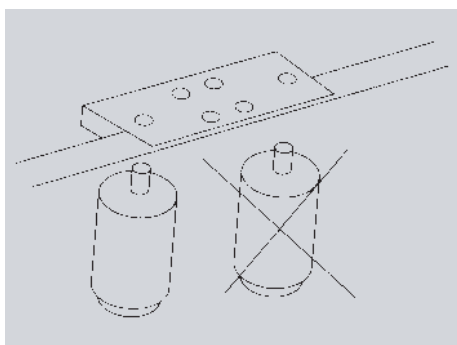
Index	Model	mm š x h x v	kg	Cena bez DPH
00000215	C-64	395 x 510 x 475	9	15 900,-
00000216	C-66	595 x 510 x 475	14	17 900,-

**R-63 Police 30 pro podestavbu M****2 090,-****R-64 Police 40 pro podestavbu M****2 300,-****R-66 Police 60 pro podestavbu M****2 610,-**

Index	Model	mm š x h x v	kg	Cena bez DPH
00003537	R-63	250 x 480 x 20	1,5	2 090,-
00003538	R-64	350 x 480 x 20	2,5	2 300,-
00003539	R-66	550 x 480 x 20	3	2 610,-

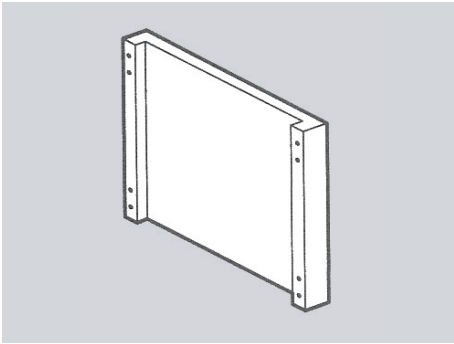
**P-63/73/93DX Dveře 30 pravé****4 490,-****P-63/73/93SX Dveře 30 levé****4 490,-****P-64/74/94DX Dveře 40 pravé****4 590,-****P-64/74/94SX Dveře 40 levé****4 590,-**

Index	Model	mm š x h x v	kg	Cena bez DPH
00013802	P-63/73DX	295 x 25 x 475	2,5	4 490,-
00013803	P-63/73SX	295 x 25 x 475	2,5	4 490,-
00013804	P-64/74DX	395 x 25 x 475	3,5	4 590,-
00013805	P-64/74SX	395 x 25 x 475	3,5	4 590,-

**SIA-7/9 Slučovač noh****1 390,-**

- nahrazuje 2 sousední nohy pouze jednou

Index	Model	mm š x h x v	kg
00007192	SIA-7/9	170 x 90 x 20	2

**D-60****Příčka****3 490,-**

- dělicí příčka slouží k rozdělení prostoru k podestavbě

Index	Model	mm š x h x v	kg
00007191	D-60	50 x 480 x 380	2

**CG 60****Lišta spojovací****790,-**

Index	Model	mm š x h x v	kg
00000339	CG 60	70 x 520 x 120	0,1

**BRT-P****Víko pro multifunkční pánev BRT****3 190,-****BRF-P****Víko pro multifunkční pánev BRF****3 190,-**

Index	Model	mm š x h x v	kg	Cena bez DPH
00005090	BRT-P	510 x 420 x 30	3	3 190,-
00007189	BRF-P	335 x 450 x 110	2	3 190,-